

НЕОБХОДИМО И ДОСТАТЪЧНО УСЛОВИЕ ЗА НАДЕЖДНОСТТА
НА ВАШАТА ЕЛЕКТРИЧЕСКА ВРЪЗКА - ТОВА СМЕ НИЕ!

ТЕХНИЧЕСКИ КАТАЛОГ 2003



СЪЕДИНИТЕЛНА АРМАТУРА ЗА КАБЕЛИ

2.1

АЛУМИН. КАБЕЛНА ОБУВКА, ХЕРМЕТИЧЕН ТИП



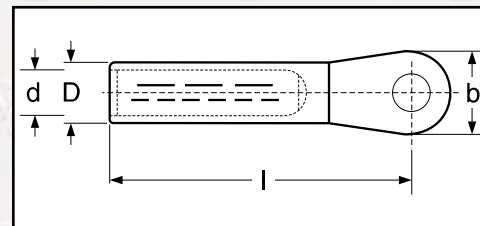
съгласно DIN 46329

за кабели с алуминиеви жила 1 - 36 kV

Материал: чист алуминий

Покритие: няма

Предлагат се и без контактна смазка и неопаковани в полиетиленово фолио, тогава при заявка към означението се добавя (-LE), а когато се искат галванично поквалени, към означението се добавя (-V).



| Означение | Сечение в mm ² mm ² /mm | Диаметър на жилото в mm | Диаметър на пресо- ващата вложка, по DIN | Размери в mm D d L | Диаметър на отвора в ухото в mm | Брой на пресованията тесни широк челюсти |
|---------------|---|-------------------------------|---|--------------------------|---------------------------------------|--|
| 16 x 8 ALU-F | 16 | 25 | 5,2 | 12 | 12,0 5,4 50 | 20 8,4 4 2 |
| 16 x10 ALU-F | | | | | 12,0 5,4 50 | 25 10,5 4 2 |
| 25 x 8 ALU-F | 25 | 35 | 5,6-6,7 | 12 | 12,0 6,8 50 | 20 8,4 4 2 |
| 25 x10 ALU-F | | | | | 12,0 6,8 50 | 25 10,5 4 2 |
| 25 x12 ALU-F | | | | | 12,0 6,8 50 | 25 13,0 4 2 |
| 35 x 8 ALU-F | 35 | 50 | 6,6-7,8 | 14 | 14,0 8,0 62 | 25 8,4 5 2 |
| 35 x10 ALU-F | | | | | 14,0 8,0 62 | 25 10,5 5 2 |
| 35 x12 ALU-F | | | | | 14,0 8,0 62 | 25 13,0 5 2 |
| 50 x 8 ALU-F | 50 | 70 | 7,7-9,4 | 16 | 16,0 9,8 62 | 25 8,4 5 2 |
| 50 x10 ALU-F | | | | | 16,0 9,8 62 | 25 10,5 5 2 |
| 50 x12 ALU-F | | | | | 16,0 9,8 62 | 25 13,0 5 2 |
| 70 x 8 ALU-F | 70 | 95 | 9,3-11,0 | 18 | 18,5 11,2 72 | 25 8,4 6 3 |
| 70 x10 ALU-F | | | | | 18,5 11,2 72 | 25 10,5 6 3 |
| 70 x12 ALU-F | | | | | 18,5 11,2 72 | 25 13,0 6 3 |
| 70 x16 ALU-F | | | | | 18,5 11,2 78 | 30 17,0 6 3 |
| 95 x10 ALU-F | 95 | 120 | 11,0-12,4 | 22 | 22,0 13,2 78 | 25 10,5 6 3 |
| 95 x12 ALU-F | | | | | 22,0 13,2 78 | 25 13,0 6 3 |
| 95 x16 ALU-F | | | | | 22,0 13,2 79,5 | 30 17,0 6 3 |
| 120 x10 ALU-F | 120 | 150 | 12,5-13,8 | 22 | 23,0 14,7 84 | 30 10,5 6 3 |
| 120 x12 ALU-F | | | | | 23,0 14,7 84 | 30 13,0 6 3 |
| 120 x16 ALU-F | | | | | 23,0 14,7 84 | 30 17,0 6 3 |
| 150 x10 ALU-F | 150 | 185 | 13,9-15,0 | 25 | 25,0 16,3 90 | 30 10,5 6 3 |
| 150 x12 ALU-F | | | | | 25,0 16,3 90 | 30 13,0 6 3 |
| 150 x16 ALU-F | | | | | 25,0 16,3 90 | 30 17,0 6 3 |
| 150 x20 ALU-F | | | | | 25,0 16,3 90 | 38 21,0 6 3 |

2.1

Допълнителна информация:

- кабелна обувка е напълнена със специална контактна смазка и е опакована в PVC фолио;
- краищата на секторните кабелни жила след окръгляване могат да се монтират в тази арматура;
- инструменти за пресоване на тази арматура: K05D, K06D, K09D, K18, K19, K22, HT45, HT51, HT131, RH50, RH131 и др.;
- други размери по запитване.

АЛУМИН. КАБЕЛНА ОБУВКА, ХЕРМЕТИЧЕН ТИП



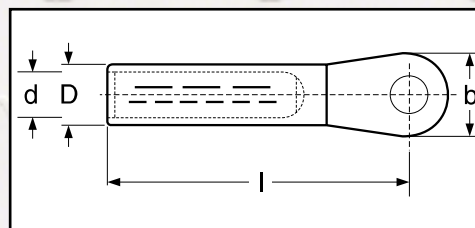
съгласно DIN 46329

за кабели с алуминиеви жила 1 - 36 kV

Материал: чист алуминий

Покритие: няма

Предлагат се и без контактна смазка и неопаковани в PVC фолио, тогава при заявка към означението се добавя (-LE), а когато се искат галванично покалаени, към означението се добавя (-V).



| Означение | Сечение | | Диаметър на жилото в mm | Номер на пресоващата вложка, по DIN | Размери в mm | | | | Диаметър на отвора в ухото в mm | Брой на пресованията | |
|------------------|---------|-----|-------------------------------|---|-----------------|------|-----|----|---------------------------------------|----------------------|--------|
| | в mm² | re | | | D | d | l | b | | тесни челюсти | широки |
| 185 x 10 ALU-F | 185 | 240 | 15,5-16,8 | 28 | 28,5 | 18,3 | 91 | 30 | 10,5 | 6 | 3 |
| 185 x 12 ALU-F | | | | | 28,5 | 18,3 | 91 | 30 | 13,0 | 6 | 3 |
| 185 x 16 ALU-F | | | | | 28,5 | 18,3 | 91 | 30 | 17,0 | 6 | 3 |
| 185 x 20 ALU-F | | | | | 28,5 | 18,3 | 91 | 38 | 21,0 | 6 | 3 |
| 240 x 10 ALU-F | 240 | 300 | 17,8-19,2 | 32 | 32,0 | 21,0 | 103 | 38 | 10,5 | 8 | 3 |
| 240 x 12 ALU-F | | | | | 32,0 | 21,0 | 103 | 38 | 13,0 | 8 | 3 |
| 240 x 16 ALU-F | | | | | 32,0 | 21,0 | 103 | 38 | 17,0 | 8 | 3 |
| 240 x 20 ALU-F | | | | | 32,0 | 21,0 | 103 | 38 | 21,0 | 8 | 3 |
| 300 x 12 ALU-F | 300 | | 20,0-21,6 | 34 | 34,0 | 23,3 | 103 | 38 | 13,0 | 8 | 3 |
| 300 x 16 ALU-F | | | | | 34,0 | 23,3 | 103 | 38 | 17,0 | 8 | 3 |
| 300 x 20 ALU-F | | | | | 34,0 | 23,3 | 103 | 38 | 21,0 | 8 | 3 |
| 400 x 12 ALU-F | 400 | | 22,9-24,6 | 38 | 38,5 | 26,0 | 116 | 38 | 13,0 | - | 4 |
| 400 x 16 ALU-F | | | | | 38,5 | 26,0 | 116 | 38 | 17,0 | - | 4 |
| 400 x 20 ALU-F | | | | | 38,5 | 26,0 | 116 | 38 | 21,0 | - | 4 |
| 400 x 12 ALU-F-S | | | 26,0 | | 38,5 | 28,0 | 116 | 38 | 13,0 | - | 4 |
| 400 x 16 ALU-F-S | | | | | 38,5 | 28,0 | 116 | 38 | 17,0 | - | 4 |
| 400 x 20 ALU-F-S | | | | | 38,5 | 28,0 | 116 | 38 | 21,0 | - | 4 |
| 500 x 12 ALU-F | 500 | | 25,7-27,6 | 44 | 44,0 | 29,0 | 122 | 44 | 13,0 | - | 4 |
| 500 x 16 ALU-F | | | | | 44,0 | 29,0 | 122 | 44 | 17,0 | - | 4 |
| 500 x 20 ALU-F | | | | | 44,0 | 29,0 | 122 | 44 | 21,0 | - | 4 |
| 500 x 12 ALU-F-S | | | 29,1 | | 44,0 | 31,0 | 122 | 44 | 13,0 | - | 4 |
| 500 x 16 ALU-F-S | | | | | 44,0 | 31,0 | 122 | 44 | 17,0 | - | 4 |
| 500 x 20 ALU-F-S | | | | | 44,0 | 31,0 | 122 | 44 | 21,0 | - | 4 |
| 625 x 12 ALU-F | 625 | | 29,3-32,5 | 52 | 52,0 | 35,0 | 130 | 52 | 13,0 | - | 4 |
| 625 x 16 ALU-F | | | | | 52,0 | 35,0 | 130 | 52 | 17,0 | - | 4 |
| 625 x 20 ALU-F | | | | | 52,0 | 35,0 | 130 | 52 | 21,0 | - | 4 |

Допълнителна информация:

- кабелната обувка е напълнена със специална контактна смазка и е опакована в PVC фолио;
- краищата на секторните кабелни жила след окръгляване могат да се монтират в тази арматура;
- инструменти за пресоване на тази арматура: K05D, K06D, K09D, K18, K19, K22, HT45, HT51, HT131, RH50, RH131 и др.;
- други размери по запитване.

АЛУМИНИЕВА КАБЕЛНА ОБУВКА, ТРЪБЕН ТИП

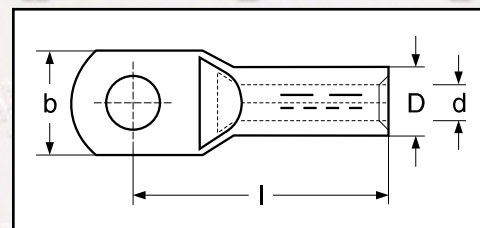


за кабели с алуминиеви жила

Материал: чист алуминий

Покритие: няма

Предлагат се и без контактна смазка и неопаковани в PVC фолио, тогава при заявка към означението се добавя (-LE), а когато се искат галванично покалаени, към означението се добавя (-V).



| Означение | Сечение в mm ² mm ² /mm | Диаметър на жилото в mm | Номер на пресоващата вложка, по DIN | Размери в mm D d l | Диаметър на отвора в ухото в mm | Брой на пресованията тесни широк челюсти |
|----------------|---|-------------------------------|---|--------------------------|---------------------------------------|--|
| 16 x 8 ALU | 16 | 25 | 5,2 | 12 | 12,5 5,6 53 | 18 8,4 4 2 |
| 16 x 10 ALU | | | | | 12,5 5,6 53 | 18 10,5 4 2 |
| 25 x 8 ALU | 25 | 35 | 5,6-6,7 | 12 | 12,5 7,0 60 | 19 8,4 4 2 |
| 25 x 10 ALU | | | | | 12,5 7,0 60 | 19 10,5 4 2 |
| 35 x 8 ALU | 35 | 50 | 6,6-7,8 | 14 | 14,0 8,0 64 | 22 8,4 5 2 |
| 35 x 10 ALU | | | | | 14,0 8,0 66 | 24 10,5 5 2 |
| 50 x 8 ALU | 50 | 70 | 7,7-9,4 | 16 | 16,0 10,0 72 | 23 8,4 5 2 |
| 50 x 10 ALU | | | | | 16,0 10,0 72 | 23 10,5 5 2 |
| 70 x 10 ALU | 70 | 95 | 9,3-11,0 | 18 | 18,5 11,5 83 | 28 10,5 6 3 |
| 70 x 12 ALU | | | | | 18,5 11,5 83 | 28 13,0 6 3 |
| 95 x 10 ALU | 95 | 120 | 11,0-12,4 | 22 | 22,5 13,5 92 | 34 10,5 6 3 |
| 95 x 12 ALU | | | | | 22,5 13,5 92 | 34 13,0 6 3 |
| 120 x 12 ALU | 120 | 150 | 12,5-13,8 | 22 | 23,0 14,8 89 | 33 13,0 6 3 |
| 120 x 16 ALU | | | | | 23,0 14,8 89 | 33 17,0 6 3 |
| 150 x 12 ALU | 150 | 185 | 13,9-15,0 | 25 | 25,0 16,5 97 | 37 13,0 6 3 |
| 150 x 16 ALU | | | | | 25,0 16,5 100 | 37 17,0 6 3 |
| 185 x 12 ALU | 185 | 240 | 15,5-16,8 | 28 | 28,5 18,3 105 | 41 13,0 6 3 |
| 185 x 16 ALU | | | | | 28,5 18,3 105 | 41 17,0 6 3 |
| 240 x 12 ALU | 240 | 300 | 17,8-19,2 | 32 | 32,0 21,0 116 | 45 13,0 8 3 |
| 240 x 16 ALU | | | | | 32,0 21,0 119 | 47 17,0 8 3 |
| 300 x 16 ALU | 300 | | 20,0-21,6 | 34 | 34,0 23,4 125 | 50 17,0 8 3 |
| 300 x 20 ALU | | | | | 34,0 23,4 125 | 50 21,0 8 3 |
| 400 x 16 ALU | 400 | | 22,9-24,6 | 38 | 38,5 26,0 165 | 60 17,0 - 4 |
| 400 x 16 ALU-S | | | 26,0 | 42 | 42,5 28,0 165 | 58 17,0 - 4 |
| 500 x 16 ALU | 500 | | 25,7-27,6 | 44 | 44,0 29,0 185 | 63 17,0 - 4 |
| 500 x 16 ALU-S | | | 29,1 | 46 | 46,0 31,0 185 | 60 17,0 - 4 |
| 625 x 16 ALU | 625 | | 32,5 | 52 | 52,0 35,0 195 | 75 17,0 - 4 |
| 625 x 20 ALU | | | | | 52,0 35,0 195 | 75 21,0 - 4 |
| 800 x 20 ALU | 800 | | 36,8 | 58 | 58,0 40,0 230 | 83 21,0 - 5 |
| 1000 x 20 ALU | 1000 | | 41,1 | 60 | 60,0 44,0 230 | 87 21,0 - 5 |

Допълнителна информация:

- кабелната обувка е напълнена със специална контактна смазка и е опакована в PVC фолио;
- краищата на секторните кабелни жила след окръгляване могат да се монтират в тази арматура;
- инструменти за пресоване на тази арматура: K05D, K06D, K09D, K18, K19, K22, HT45, HT51, HT131, RH50, RH131 и др.;
- други размери по запитване.

АЛУМИН. ТРЪБНА КАБЕЛНА ОБУВКА С ДВА ОТВОРА

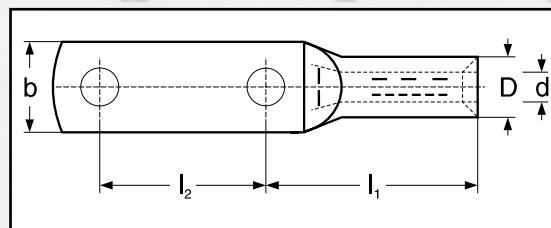


за кабели с алуминиеви жила

Материал: чист алуминий

Покритие: няма

Предлагат се и без контактна смазка и неопаковани в PVC фолио, тогава при заявка към означението се добавя (-LE), а когато се искат галванично покълнати, към означението се добавя (-V).



| Означение | Сечение в mm ² rm/sm se | Диаметър на жилото в mm | Номер на пресоващата вложка, по DIN | Размери в mm D d | Диаметър на отвора в ухото в mm | Брой на пресованията тесни широк челюсти |
|-----------------------|--|-------------------------------|---|------------------------|---------------------------------------|--|
| 25 x 2 x 10 ALU 40 | 25 35 | 5,6-6,7 | 12 | 12,5 7,0 | 53 40 19 | 10,5 4 2 |
| 35 x 2 x 10 ALU 40 | 35 50 | 6,6-7,8 | 14 | 14,0 8,0 | 66 40 22 | 10,5 5 2 |
| 50 x 2 x 12 ALU 40 | 50 70 | 7,7-9,4 | 16 | 16,0 10,0 | 72 40 23 | 13,0 5 2 |
| 70 x 2 x 12 ALU 40 | 70 95 | 9,3-11,0 | 18 | 18,5 11,5 | 83 40 28 | 13,0 6 3 |
| 95 x 2 x 12 ALU 40 | 95 120 | 11,0-12,4 | 22 | 22,5 13,5 | 92 40 34 | 13,0 6 3 |
| 120 x 2 x 12 ALU 40 | 120 150 | 12,5-13,8 | 22 | 23,0 14,8 | 89 40 33 | 13,0 6 3 |
| 120 x 2 x 16 ALU 40 | | | | 23,0 14,8 | 89 40 33 | 17,0 6 3 |
| 150 x 2 x 12 ALU 40 | 150 185 | 13,9-15,0 | 25 | 25,0 16,5 | 97 40 37 | 13,0 6 3 |
| 185 x 2 x 16 ALU 40 | 185 240 | 15,5-16,8 | 28 | 28,5 18,3 | 105 40 41 | 17,0 6 3 |
| 240 x 2 x 12 ALU 40 | 240 300 | 17,8-19,2 | 32 | 32,0 21,0 | 116 40 45 | 13,0 8 3 |
| 240 x 2 x 16 ALU 40 | | | | 32,0 21,0 | 119 40 47 | 17,0 8 3 |
| 300 x 2 x 16 ALU 40 | 300 | 20,0-21,6 | 34 | 34,0 23,4 | 125 40 50 | 17,0 8 3 |
| 400 x 2 x 16 ALU 40 | 400 | 22,9-24,6 | 38 | 38,5 26,0 | 165 40 60 | 17,0 - 4 |
| 400 x 2 x 16 ALU-S 40 | | 26,0 | 42 | 42,5 28,0 | 165 40 58 | 17,0 - 4 |
| 500 x 2 x 16 ALU 40 | 500 | 25,7-27,6 | 44 | 44,0 29,0 | 185 40 63 | 17,0 - 5 |
| 500 x 2 x 16 ALU-S 40 | | 29,1 | 46 | 46,0 31,0 | 185 40 60 | 17,0 - 5 |
| 800 x 2 x 16 ALU 40 | 800 | 36,8 | 58 | 58,0 40,0 | 230 40 83 | 17,0 - 5 |

Допълнителна информация:

- кабелната обувка е напълнена със специална контактна смазка и е опакована в PVC фолио;
- краищата на секторни кабелни жила след окръгляване могат да се монтират в тази арматура;
- инструменти за пресоване на тази арматура: K05D, K06D, K09D, K18, K19, K22, HT45, HT51, HT131, RH50, RH131 и др.;
- други размери по запитване.

АЛУМИНИЕВА ТРЪБНА КАБЕЛНА ОБУВКА ПОД 90°

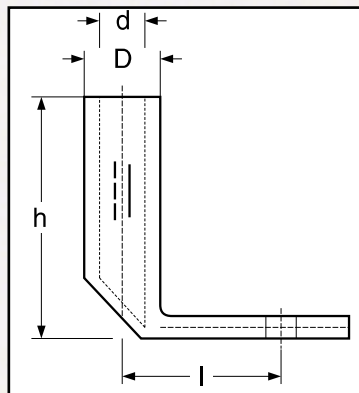


за кабели с алуминиеви жила

Материал: чист алуминий

Покритие: няма

Предлагат се галванично покалаени, тогава при заявка към означението се добавя (-V).



| Означение | Сечение в mm ² mm ² /mm | Диаметър в mm mm/mm | Номер на пресоващата вложка, по DIN | Размери в mm D d l h | Диаметър на отвора в ухото в mm | Брой на пресованията тесни широки челюсти |
|----------------|---|---------------------------|---|----------------------------|---------------------------------------|---|
| 16 x 8 ALU-W | 16 | 5,2 | 25 | 12 | 12,5 5,6 17 35 | 8,4 4 2 |
| 25 x 8 ALU-W | 25 | 5,6-6,7 | 35 | 12 | 12,5 7,0 17 35 | 8,4 4 2 |
| 35 x 10 ALU-W | 35 | 6,6-7,8 | 50 | 14 | 14,0 8,0 20 43 | 10,5 5 2 |
| 50 x 10 ALU-W | 50 | 7,7-9,4 | 70 | 16 | 16,0 10,0 26 52 | 10,5 5 2 |
| 70 x 10 ALU-W | 70 | 9,3-11,0 | 95 | 18 | 18,5 11,5 27 55 | 10,5 6 3 |
| 95 x 12 ALU-W | 95 | 11,0-12,4 | 120 | 22 | 22,5 13,5 33 68 | 13,0 6 3 |
| 120 x 12 ALU-W | 120 | 12,5-13,8 | 150 | 22 | 23,0 14,8 36 76 | 13,0 6 3 |
| 150 x 12 ALU-W | 150 | 13,9-15,0 | 185 | 25 | 25,0 16,5 40 82 | 13,0 6 3 |
| 185 x 16 ALU-W | 185 | 15,5-16,8 | 240 | 28 | 28,5 18,3 42 88 | 17,0 6 3 |
| 240 x 16 ALU-W | 240 | 17,8-19,2 | 300 | 32 | 32,0 21,0 45 94 | 17,0 8 3 |
| 300 x 16 ALU-W | 300 | 20,0-21,6 | 34 | 34 | 34,0 23,4 48 97 | 17,0 8 3 |

2.1

Допълнителна информация:

- краищата на секторните кабелни жила след окръгляване могат да се монтират в тази арматура;
- инструменти за пресоване на тази арматура: K05D, K06D, K09D, K18, K19, K22, HT45, HT51, HT131, RH50, RH131 и др.;
- други размери по запитване.

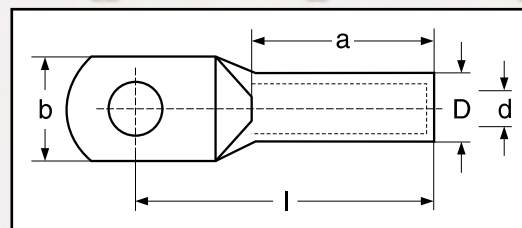
МЕДНА ТРЪБНА КАБЕЛНА ОБУВКА, ЛЕК ТИП



за кабели с медни жила

Материал: електротехническа мед

Покритие: галванично покалайване



| Означение | Сечение в mm ² rm/sm/re | Диаметър на жилото в mm rm/sm | re | Размери в mm D | d | a | l | b | Диаметър на отвора в ухото в mm |
|---------------|--|-------------------------------------|------|----------------------|-----|------|------|------|---------------------------------------|
| 0,75 x 3 KU-L | 0,75 | | | 2,8 | 1,3 | 6,0 | 12,0 | 6,0 | 3,2 |
| 0,75 x 4 KU-L | | | | 2,8 | 1,3 | 6,0 | 13,0 | 6,5 | 4,3 |
| 0,75 x 5 KU-L | | | | 2,8 | 1,3 | 6,0 | 14,0 | 7,5 | 5,3 |
| 1,5 x 3 KU-L | 1,5 | | | 3,3 | 1,8 | 6,0 | 12,0 | 6,5 | 3,2 |
| 1,5 x 4 KU-L | | | | 3,3 | 1,8 | 6,0 | 13,0 | 6,5 | 4,3 |
| 1,5 x 5 KU-L | | | | 3,3 | 1,8 | 6,0 | 14,0 | 7,5 | 5,3 |
| 1,5 x 6 KU-L | | | | 3,3 | 1,8 | 6,0 | 16,0 | 9,0 | 6,5 |
| 2,5 x 3 KU-L | 2,5 | | | 4,2 | 2,3 | 6,0 | 12,0 | 7,5 | 3,2 |
| 2,5 x 4 KU-L | | | | 4,2 | 2,3 | 6,0 | 13,0 | 7,5 | 4,3 |
| 2,5 x 5 KU-L | | | | 4,2 | 2,3 | 6,0 | 14,0 | 8,5 | 5,3 |
| 2,5 x 6 KU-L | | | | 4,2 | 2,3 | 6,0 | 16,0 | 9,5 | 6,5 |
| 4 x 4 KU-L | 4 | | | 5,0 | 3,0 | 8,0 | 17,0 | 8,5 | 4,3 |
| 4 x 5 KU-L | | | | 5,0 | 3,0 | 8,0 | 17,0 | 9,0 | 5,3 |
| 4 x 6 KU-L | | | | 5,0 | 3,0 | 8,0 | 19,0 | 10,0 | 6,5 |
| 4 x 8 KU-L | | | | 5,0 | 3,0 | 8,0 | 22,0 | 13,0 | 8,5 |
| 6 x 5 KU-L | 6 | 3,0 | 2,75 | 6,5 | 3,5 | 10,0 | 22,0 | 10,5 | 5,5 |
| 6 x 6 KU-L | | | | 6,5 | 3,5 | 10,0 | 21,5 | 11,5 | 6,5 |
| 6 x 8 KU-L | | | | 6,5 | 3,5 | 10,0 | 21,5 | 15,5 | 8,4 |
| 6 x 10 KU-L | | | | 6,5 | 3,5 | 10,0 | 21,5 | 17,0 | 10,5 |
| 10 x 5 KU-L | 10 | 4,1 | 3,35 | 7,0 | 4,5 | 10,0 | 22,0 | 12,0 | 5,5 |
| 10 x 6 KU-L | | | | 7,0 | 4,5 | 10,0 | 22,0 | 12,0 | 6,5 |
| 10 x 8 KU-L | | | | 7,0 | 4,5 | 10,0 | 23,5 | 14,5 | 8,4 |
| 10 x 10 KU-L | | | | 7,0 | 4,5 | 10,0 | 26,5 | 17,0 | 10,5 |
| 16 x 6 KU-L | 16 | 5,1 | 4,50 | 8,5 | 5,5 | 13,0 | 27,0 | 12,0 | 6,5 |
| 16 x 8 KU-L | | | | 8,5 | 5,5 | 13,0 | 28,5 | 13,5 | 8,4 |
| 16 x 10 KU-L | | | | 8,5 | 5,5 | 13,0 | 31,0 | 17,0 | 10,5 |
| 25 x 8 KU-L | 25 | 5,6-6,5 | | 10,0 | 7,0 | 14,0 | 28,0 | 14,0 | 8,4 |
| 25 x 10 KU-L | | | | 10,0 | 7,0 | 14,0 | 33,0 | 17,5 | 10,5 |
| 25 x 12 KU-L | | | | 10,0 | 7,0 | 14,0 | 34,0 | 20,0 | 13,0 |
| 35 x 8 KU-L | 35 | 6,6-7,5 | | 12,0 | 8,5 | 16,0 | 33,0 | 18,0 | 8,4 |
| 35 x 10 KU-L | | | | 12,0 | 8,5 | 16,0 | 35,0 | 18,0 | 10,5 |
| 35 x 12 KU-L | | | | 12,0 | 8,5 | 17,0 | 37,0 | 21,0 | 13,0 |

Допълнителна информация:

- краищата на секторните кабелни жила след окръгляване могат да се монтират в тази арматура;
- по заявка могат да бъдат произведени кабелни обувки с два отвора;
- инструменти за пресоване на тази арматура: HN1, HN5, K05, K06, K09, TN70SE, TN120SE, K18, K19, K22, HT45, HT51, HT131, RH50, RH131 и др.;
- други размери по запитване.

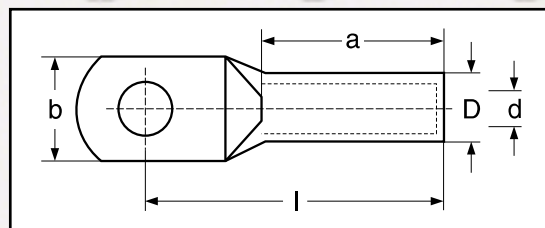
МЕДНА ТРЪБНА КАБЕЛНА ОБУВКА, ЛЕК ТИП



за кабели с медни жила

Материал: електротехническа мед

Покритие: галванично покалайване



| Означение | Сечение в mm ² mm ² /mm | Диаметър на жилото в mm | Размери в mm | | a | l | b | Диаметър на отвора в ухото в mm |
|---------------|---|-------------------------------|-----------------|------|------|-------|------|---------------------------------------|
| | | | D | d | | | | |
| 50 x 8 KU-L | 50 | 7,7-8,6 | 14,0 | 10,0 | 17,0 | 37,0 | 20,0 | 8,4 |
| 50 x 10 KU-L | | | 14,0 | 10,0 | 17,0 | 43,0 | 21,0 | 10,5 |
| 50 x 12 KU-L | | | 14,0 | 10,0 | 20,0 | 43,0 | 21,0 | 13,0 |
| 50 x 14 KU-L | | | 14,0 | 10,0 | 20,0 | 47,0 | 24,0 | 14,5 |
| 70 x 8 KU-L | 70 | 9,3-10,2 | 16,5 | 12,0 | 20,0 | 42,0 | 23,0 | 8,4 |
| 70 x 10 KU-L | | | 16,5 | 12,0 | 20,0 | 44,0 | 23,0 | 10,5 |
| 70 x 12 KU-L | | | 16,5 | 12,0 | 20,0 | 46,0 | 23,0 | 13,0 |
| 70 x 16 KU-L | | | 16,5 | 12,0 | 20,0 | 51,0 | 29,0 | 17,0 |
| 95 x 8 KU-L | 95 | 11,0-12,0 | 18,0 | 13,5 | 23,0 | 49,0 | 25,0 | 8,4 |
| 95 x 10 KU-L | | | 18,0 | 13,5 | 23,0 | 49,0 | 25,0 | 10,5 |
| 95 x 12 KU-L | | | 18,0 | 13,5 | 23,0 | 49,0 | 25,0 | 13,0 |
| 95 x 16 KU-L | | | 18,0 | 13,5 | 23,0 | 54,0 | 31,0 | 17,0 |
| 120 x 10 KU-L | 120 | 12,5-13,5 | 19,5 | 15,0 | 26,0 | 54,0 | 28,0 | 10,5 |
| 120 x 12 KU-L | | | 19,5 | 15,0 | 26,0 | 54,0 | 28,0 | 13,0 |
| 120 x 16 KU-L | | | 19,5 | 15,0 | 26,0 | 56,0 | 29,0 | 17,0 |
| 150 x 10 KU-L | 150 | 13,9-15,0 | 21,0 | 16,5 | 28,0 | 58,0 | 31,0 | 10,5 |
| 150 x 12 KU-L | | | 21,0 | 16,5 | 28,0 | 59,0 | 31,0 | 13,0 |
| 150 x 16 KU-L | | | 21,0 | 16,5 | 28,0 | 60,0 | 31,0 | 17,0 |
| 150 x 20 KU-L | | | 21,0 | 16,5 | 28,0 | 62,0 | 33,0 | 21,0 |
| 185 x 12 KU-L | 185 | 15,8-16,8 | 24,0 | 19,0 | 31,0 | 66,0 | 35,0 | 13,0 |
| 185 x 16 KU-L | | | 24,0 | 19,0 | 31,0 | 66,0 | 35,0 | 17,0 |
| 185 x 20 KU-L | | | 24,0 | 19,0 | 31,0 | 68,0 | 35,0 | 21,0 |
| 240 x 12 KU-L | 240 | 17,8-19,2 | 26,0 | 21,0 | 35,0 | 76,0 | 38,0 | 13,0 |
| 240 x 16 KU-L | | | 26,0 | 21,0 | 35,0 | 72,0 | 38,0 | 17,0 |
| 240 x 20 KU-L | | | 26,0 | 21,0 | 35,0 | 74,0 | 38,0 | 21,0 |
| 300 x 12 KU-L | 300 | 20,0-21,6 | 29,5 | 24,0 | 46,0 | 90,0 | 48,0 | 13,0 |
| 300 x 16 KU-L | | | 29,5 | 24,0 | 46,0 | 87,0 | 48,0 | 17,0 |
| 400 x 16 KU-L | 400 | 22,9-24,6 | 34,0 | 27,5 | 50,0 | 96,0 | 48,0 | 17,0 |
| 500 x 16 KU-L | 500 | 25,7-27,6 | 38,0 | 31,0 | 66,0 | 122,0 | 55,0 | 17,0 |
| 625 x 16 KU-L | 625 | 32,5 | 40,0 | 34,0 | 70,0 | 124,0 | 59,0 | 17,0 |

Допълнителна информация:

- краищата на секторните кабелни жила след окръгляване могат да се монтират в тази арматура;
- инструменти за пресоване на тази арматура: K05, K06, K09, TN70SE, TN120SE, K18, K19, K22, HT45, HT51, HT131, RH50, RH131 и др.;
- други размери по запитване.

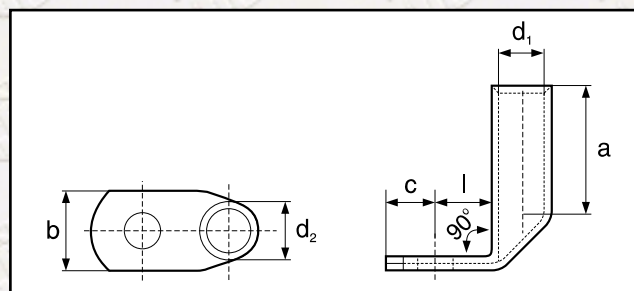
МЕДНА ТРЪБНА КАБ. ОБУВКА ПОД 90°, ЛЕК ТИП



за кабели с медни жила

Материал: електротехническа мед

Покритие: галванично покалайване



| Означение | Сечение в mm ² rm/sm/re | Диаметър на жилото в mm rm/sm re | Размери в mm d ₁ a b d ₂ c l | Диаметър на отвора в ухото в mm |
|----------------|--|--|--|---------------------------------------|
| 6 x 5 KU-L-W | 6 | 3,0 2,75 | 3,5 9,0 10,0 6,5 7,5 9,0 | 5,5 |
| 6 x 6 KU-L-W | | | 3,5 9,0 12,0 6,5 7,5 10,0 | 6,5 |
| 6 x 8 KU-L-W | | | 3,5 9,0 14,0 6,5 10,0 13,0 | 8,5 |
| 6 x10 KU-L-W | | | 3,5 9,0 17,0 6,5 12,0 15,0 | 10,5 |
| 6 x12 KU-L-W | | | 3,5 9,0 19,0 6,5 13,0 17,0 | 13,0 |
| 10 x 5 KU-L-W | 10 | 4,1 3,35 | 4,5 10,0 12,0 7,0 6,5 10,0 | 5,5 |
| 10 x 6 KU-L-W | | | 4,5 10,0 12,0 7,0 6,5 10,0 | 6,5 |
| 10 x 8 KU-L-W | | | 4,5 10,0 15,0 7,0 10,0 13,0 | 8,5 |
| 10 x10 KU-L-W | | | 4,5 10,0 17,0 7,0 12,0 15,0 | 10,5 |
| 10 x12 KU-L-W | | | 4,5 10,0 19,0 7,0 13,0 18,0 | 13,0 |
| 16 x 5 KU-L-W | 16 | 5,1 4,50 | 5,5 13,0 12,0 8,5 7,5 10,0 | 5,5 |
| 16 x 6 KU-L-W | | | 5,5 13,0 12,0 8,5 7,5 11,0 | 6,5 |
| 16 x 8 KU-L-W | | | 5,5 13,0 15,0 8,5 10,0 13,0 | 8,5 |
| 16 x10 KU-L-W | | | 5,5 13,0 17,0 8,5 12,0 15,0 | 10,0 |
| 25 x 5 KU-L-W | 25 | 5,6-6,5 | 7,0 15,0 14,0 10,0 7,5 11,0 | 5,5 |
| 25 x 6 KU-L-W | | | 7,0 15,0 14,0 10,0 7,5 11,0 | 6,5 |
| 25 x 8 KU-L-W | | | 7,0 15,0 16,0 10,0 10,0 13,0 | 8,5 |
| 25 x10 KU-L-W | | | 7,0 15,0 18,0 10,0 12,0 15,0 | 10,5 |
| 35 x 8 KU-L-W | 35 | 6,6-7,5 | 8,5 17,0 17,0 12,0 10,0 13,0 | 8,5 |
| 35 x10 KU-L-W | | | 8,5 17,0 19,0 12,0 12,0 15,0 | 10,5 |
| 35 x12 KU-L-W | | | 8,5 17,0 21,0 12,0 13,0 18,0 | 13,0 |
| 50 x 8 KU-L-W | 50 | 7,7-8,6 | 10,0 19,0 20,0 14,0 10,0 13,0 | 8,5 |
| 50 x10 KU-L-W | | | 10,0 19,0 20,0 14,0 12,0 16,0 | 10,5 |
| 50 x12 KU-L-W | | | 10,0 19,0 23,0 14,0 13,0 18,0 | 13,0 |
| 70 x 8 KU-L-W | 70 | 9,3-10,2 | 12,0 21,0 23,0 16,5 10,0 14,0 | 8,5 |
| 70 x10 KU-L-W | | | 12,0 21,0 23,0 16,5 12,0 16,0 | 10,5 |
| 95 x10 KU-L-W | 95 | 11,0-12,0 | 13,5 25,0 26,0 18,0 12,0 17,0 | 10,5 |
| 95 x12 KU-L-W | | | 13,5 25,0 26,0 18,0 13,0 18,0 | 13,0 |
| 120 x10 KU-L-W | 120 | 12,5-13,5 | 15,0 26,0 28,0 19,5 14,0 17,0 | 10,5 |
| 120 x12 KU-L-W | | | 15,0 26,0 28,0 19,5 14,0 18,0 | 13,0 |

Допълнителна информация:

- краищата на секторните кабелни жила след окръгляване могат да се монтират в тази арматура;
- по заявка могат да бъдат произведени кабелни обувки с два отвора;
- инструменти за пресоване на тази арматура: HN1, HN5, K05, K06, K09, TN70SE, TN120SE, K18, K19, K22, HT45, HT51, HT131, RH50, RH131 и др.;
- други размери по запитване.

МЕДНА КАБЕЛНА ОБУВКА, ТРЪБЕН ТИП



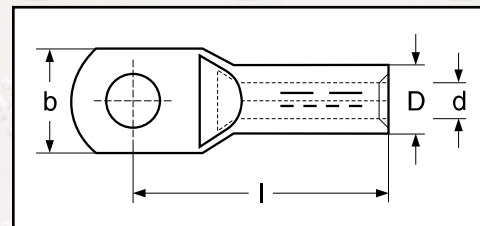
съгласно DIN 46 235

за кабели с медни жила 1 - 36 kV

Материал: електротехническа мед

Покритие: няма

Предлагат се галванично покалаени, тогава при заявка към означението се добавя (-V).



| Означение | Сечение в mm ² rm/sm/re | Диаметър в mm rm/sm | Диаметър в mm re | Номер на пресоващата вложка, по DIN | Размери в mm D d l b | Диаметър на отвора в ухото в mm | Брой на пресованията тесни широки челюсти |
|-------------------------|--|---------------------------|------------------------|---|----------------------------|---------------------------------------|---|
| 6 x 5 KU | 6 | 3,0 | 2,75 | 5 | 5,5 3,8 24 8,5 | 5,4 | 1 - |
| 6 x 6 KU | | | | | 5,5 3,8 24 8,5 | 6,5 | 1 - |
| 10 x 5 KU | 10 | 4,1 | 3,55 | 6 | 6,0 4,5 27 9,0 | 5,4 | 1 - |
| 10 x 6 KU | | | | | 6,0 4,5 27 9,0 | 6,5 | 1 - |
| ¹⁾ 16 x 6 KU | 16 | 5,1 | 4,5 | 8 | 8,5 5,5 36 13,0 | 6,5 | 2 - |
| 16 x 8 KU | | | | | 8,5 5,5 36 13,0 | 8,4 | 2 - |
| 16 x 10 KU | | | | | 8,5 5,5 36 17,0 | 10,5 | 2 - |
| 16 x 12 KU | | | | | 8,5 5,5 36 21,0 | 13,0 | 2 - |
| ¹⁾ 25 x 6 KU | 25 | 5,6-6,5 | | 10 | 10,0 7,0 38 14,0 | 6,5 | 2 - |
| 25 x 8 KU | | | | | 10,0 7,0 38 16,0 | 8,4 | 2 - |
| 25 x 10 KU | | | | | 10,0 7,0 38 17,0 | 10,5 | 2 - |
| 25 x 12 KU | | | | | 10,0 7,0 38 19,0 | 13,0 | 2 - |
| ¹⁾ 35 x 6 KU | 35 | 6,6-7,5 | | 12 | 12,5 8,2 42 17,0 | 6,5 | 2 1 |
| 35 x 8 KU | | | | | 12,5 8,2 42 17,0 | 8,4 | 2 1 |
| 35 x 10 KU | | | | | 12,5 8,2 42 19,0 | 10,5 | 2 1 |
| 35 x 12 KU | | | | | 12,5 8,2 42 21,0 | 13,0 | 2 1 |
| 50 x 8 KU | 50 | 7,7-8,6 | | 14 | 14,5 10,0 52 20,0 | 8,4 | 3 1 |
| 50 x 10 KU | | | | | 14,5 10,0 52 22,0 | 10,5 | 3 1 |
| 50 x 12 KU | | | | | 14,5 10,0 52 24,0 | 13,0 | 3 1 |
| 50 x 16 KU | | | | | 14,5 10,0 52 28,0 | 17,0 | 3 1 |
| 70 x 8 KU | 70 | 9,3-10,2 | | 16 | 16,5 11,5 55 24,0 | 8,4 | 3 1 |
| 70 x 10 KU | | | | | 16,5 11,5 55 24,0 | 10,5 | 3 1 |
| 70 x 12 KU | | | | | 16,5 11,5 55 24,0 | 13,0 | 3 1 |
| 70 x 16 KU | | | | | 16,5 11,5 55 30,0 | 17,0 | 3 1 |
| 95 x 10 KU | 95 | 11,0-12,0 | | 18 | 17,0 13,5 65 28,0 | 10,5 | 4 2 |
| 95 x 12 KU | | | | | 17,0 13,5 65 28,0 | 13,0 | 4 2 |
| 95 x 16 KU | | | | | 17,0 13,5 65 32,0 | 17,0 | 4 2 |
| 95 x 20 KU | | | | | 17,0 13,5 65 34,0 | 21,0 | 4 2 |

1) Тази кабелна обувка липсва в DIN-стандарта, направена е по заявка

Допълнителна информация:

- краищата на секторните кабелни жила след окръгляване могат да се монтират в тази арматура;
- инструменти за пресоване на тази арматура: K05D, K06D, K09D, K18, K19, K22, HT45, HT51, HT131, RH50, RH131 и др.;
- други размери по запитване.

МЕДНА КАБЕЛНА ОБУВКА, ТРЪБЕН ТИП



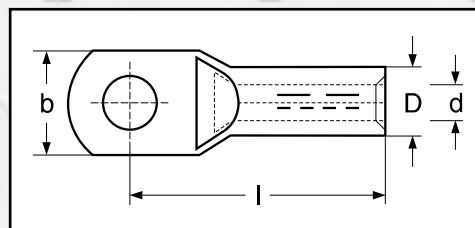
съгласно DIN 46 235

за кабели с медни жила 1 - 36 kV

Материал: електротехническа мед

Покритие: няма

Предлагат се галванично покалаени, тогава при заявка към означението се добавя (-V).



| Означение | Сечение в mm ² mm ² /mm ² | Диаметър в mm mm/mm | Номер на пресоващата вложка, по DIN | Размери в mm D d l b | Диаметър на отвора в ухото в mm | Брой на пресованията тесни широк челюсти |
|-----------------------------|--|---------------------------|---|----------------------------|---------------------------------------|--|
| 120 x 10 KU | 120 | 12,5-13,5 | 20 | 21,0 15,5 70 32,0 | 10,5 | 4 2 |
| 120 x 12 KU | | | | 21,0 15,5 70 32,0 | 13,0 | 4 2 |
| 120 x 16 KU | | | | 21,0 15,5 70 32,0 | 17,0 | 4 2 |
| 120 x 20 KU | | | | 21,0 15,5 70 33,0 | 21,0 | 4 2 |
| 150 x 10 KU | 150 | 13,9-15,0 | 22 | 23,5 17,0 79 34,0 | 10,5 | 4 2 |
| 150 x 12 KU | | | | 23,5 17,0 79 34,0 | 13,0 | 4 2 |
| 150 x 16 KU | | | | 23,5 17,0 79 34,0 | 17,0 | 4 2 |
| 150 x 20 KU | | | | 23,5 17,0 79 40,0 | 21,0 | 4 2 |
| 185 x 10 KU | 185 | 15,5-16,8 | 25 | 25,5 19,0 82 37,0 | 10,5 | 5 2 |
| 185 x 12 KU | | | | 25,5 19,0 82 37,0 | 13,0 | 5 2 |
| 185 x 16 KU | | | | 25,5 19,0 82 37,0 | 17,0 | 5 2 |
| 185 x 20 KU | | | | 25,5 19,0 82 40,0 | 21,0 | 5 2 |
| 240 x 12 KU | 240 | 17,8-19,2 | 28 | 29,0 21,5 92 42,0 | 13,0 | - 2 |
| 240 x 16 KU | | | | 29,0 21,5 92 42,0 | 17,0 | - 2 |
| 240 x 20 KU | | | | 29,0 21,5 92 45,0 | 21,0 | - 2 |
| 300 x 12 KU | 300 | 20,0-21,6 | 32 | 32,0 24,5 100 48,0 | 13,0 | - 2 |
| ¹⁾ 300 x 16 KU | | | | 32,0 24,5 100 48,0 | 17,0 | - 2 |
| 300 x 20 KU | | | | 32,0 24,5 100 48,0 | 21,0 | - 2 |
| 400 x 16 KU | 400 | 22,9-24,6 | 38 | 38,5 26,0 115 55,0 | 17,0 | - 3 |
| 400 x 20 KU | | | | 38,5 26,0 115 55,0 | 21,0 | - 3 |
| 400 x 16 KU-S | | 26,0 | | 38,5 27,5 115 55,0 | 17,0 | - 3 |
| 400 x 20 KU-S | | | | 38,5 27,5 115 55,0 | 21,0 | - 3 |
| ¹⁾ 500 x 16 KU | 500 | 25,7-27,6 | 42 | 42,0 29,0 125 60,0 | 17,0 | - 3 |
| 500 x 20 KU | | | | 42,0 29,0 125 60,0 | 21,0 | - 3 |
| ¹⁾ 500 x 16 KU-S | | 29,1 | | 42,0 31,0 125 60,0 | 17,0 | - 3 |
| 500 x 20 KU-S | | | | 42,0 31,0 125 60,0 | 21,0 | - 3 |
| ¹⁾ 625 x 16 KU | 625 | 32,5 | 44 | 44,0 34,5 135 60,0 | 17,0 | - 3 |
| 625 x 20 KU | | | | 44,0 34,5 135 60,0 | 21,0 | - 3 |
| 800 x 20 KU | 800 | 36,8 | 52 | 52,0 40,0 165 75,0 | 21,0 | - 3 |
| 1000 x 20 KU | 1000 | 41,1 | 58 | 58,0 44,0 165 85,0 | 21,0 | - 3 |

1) Тази кабелна обувка липсва в DIN-стандарта, направена е по заявка

Допълнителна информация:

- краищата на секторните кабелни жила след окръгляване могат да се монтират в тази арматура;
- инструменти за пресоване на тази арматура: K05D, K06D, K09D, K18, K19, K22, HT45, HT50, HT131, RH50, RH131 и др.;
- други размери по запитване.

МЕДНА ТРЪБНА КАБЕЛНА ОБУВКА С ДВА ОТВОРА

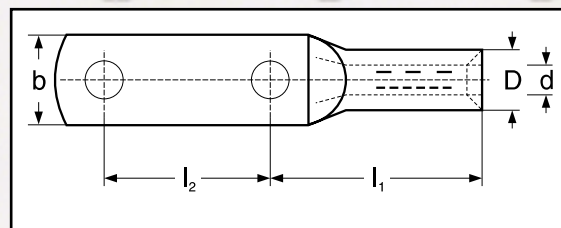


за кабели с медни жила 1 - 36 kV

Материал: електротехническа мед

Покритие: няма

Предлагат се галванично покалаени, тогава при заявка към означението се добавя (-V).



| Означение | Сечение в mm ² re/rm/sm | Диаметър в mm rm/sm re | Номер на пресоващата вложка, по DIN | Размери в mm D d l ₁ l ₂ b | Диаметър на отвора в ухото в mm | Брой на пресованията тесни широки челюсти |
|----------------------|--|------------------------------|---|--|---------------------------------------|---|
| 6 x 2 x 5 KU 25 | 6 | 3,0 2,75 | 5 | 5,5 3,8 24 25 8,5 | 5,4 | 1 - |
| 10 x 2 x 6 KU 30 | 10 | 4,1 3,55 | 6 | 6,0 4,5 27 30 9,0 | 6,5 | 1 - |
| 16 x 2 x 8 KU 30 | 16 | 5,1 4,50 | 8 | 8,5 5,5 36 30 13,0 | 8,5 | 2 - |
| 25 x 2 x 10 KU 30 | 25 | 5,6-6,5 | 10 | 10,0 7,0 38 30 14,0 | 10,5 | 2 - |
| 35 x 2 x 10 KU 30 | 35 | 6,6-7,5 | 12 | 12,5 8,2 42 30 17,0 | 10,5 | 2 1 |
| 50 x 2 x 10 KU 30 | 50 | 7,7-8,6 | 14 | 14,5 10,0 50 30 20,0 | 10,5 | 3 1 |
| 50 x 2 x 12 KU 30 | | | | 14,5 10,0 50 30 20,0 | 13,5 | 3 1 |
| 70 x 2 x 10 KU 40 | 70 | 9,3-10,2 | 16 | 16,5 11,5 55 40 24,0 | 11,0 | 3 1 |
| 70 x 2 x 12 KU 40 | | | | 16,5 11,5 55 40 24,0 | 13,5 | 3 1 |
| 95 x 2 x 12 KU 40 | 95 | 11,0-12,0 | 18 | 19,0 13,5 65 40 28,0 | 13,5 | 4 2 |
| 120 x 2 x 12 KU 40 | 120 | 12,5-13,5 | 20 | 21,0 15,5 70 40 32,0 | 13,5 | 4 2 |
| 150 x 2 x 12 KU 40 | 150 | 13,9-15,0 | 22 | 23,5 17,0 75 40 38,0 | 13,0 | 4 2 |
| 185 x 2 x 12 KU 40 | 185 | 15,5-16,8 | 25 | 25,5 19,0 82 40 40,0 | 13,0 | 5 2 |
| 240 x 2 x 16 KU 40 | 240 | 17,8-19,2 | 28 | 29,0 21,5 90 40 40,0 | 17,0 | - 2 |
| 300 x 2 x 16 KU 40 | 300 | 20,0-21,6 | 32 | 32,0 24,5 104 40 45,0 | 17,0 | - 2 |
| 400 x 2 x 16 KU 40 | 400 | 22,9-24,6 | 38 | 38,5 26,0 115 40 55,0 | 17,0 | - 3 |
| 400 x 2 x 16 KU-S 50 | | 26,9 | | 38,5 27,5 115 50 55,0 | 17,0 | - 3 |
| 500 x 2 x 16 KU 40 | 500 | 25,7-27,6 | 42 | 42,0 29,0 125 40 60,0 | 17,0 | - 3 |
| 500 x 2 x 16 KU-S 50 | | 29,1 | | 42,0 31,0 125 50 60,0 | 17,0 | - 3 |
| 625 x 2 x 16 KU 40 | 625 | 32,5 | 44 | 44,0 34,5 135 40 60,0 | 17,0 | - 3 |
| 800 x 2 x 16 KU 40 | 800 | 36,8 | 52 | 52,0 40,0 165 40 75,0 | 17,0 | - 3 |
| 1000 x 2 x 16 KU 40 | 1000 | 41,1 | 58 | 58,0 44,0 165 40 85,0 | 17,0 | - 3 |

2.1

Допълнителна информация:

- при заявка кабелната обувка може да се направи с един или два овални (раздвижени) отвора;
- краищата на секторните кабелни жила след окръгляване могат да се монтират в тази арматура;
- инструменти за пресоване на тази арматура: K05D, K06D, K09D, K18, K19, K22, HT45, HT51, HT131, RH50, RH131 и др.;
- други размери по запитване.

МЕДНА ТРЪБНА КАБЕЛНА ОБУВКА ПОД 90°

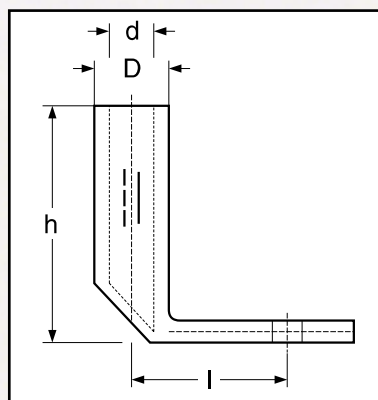


за кабели с медни жиля 1 - 36 kV

Материал: електротехническа мед

Покритие: няма

Предлагат се галванично покълнати, тогава при заявка към означението се добавя (-V).



| Означение | Сечение в mm ² rm/sm/re | Диаметър в mm rm/sm | Диаметър в mm re | Номер на пресоващата вложка, по DIN | Размери в mm | | | | Диаметър на отвора в ухото в mm | Брой на пресованията | |
|--------------|--|---------------------------|------------------------|---|-----------------|------|----|------|---------------------------------------|----------------------|--------|
| | | | | | D | d | l | h | | тесни челюсти | широки |
| 10 x 5 KU-W | 10 | 4,1 | 3,55 | 6 | 6,0 | 4,5 | 13 | 15,0 | 5,4 | 1 | - |
| 10 x 6 KU-W | | | | | 6,0 | 4,5 | 13 | 15,0 | 6,5 | 1 | - |
| 16 x 6 KU-W | 16 | 5,1 | 4,5 | 8 | 8,5 | 5,5 | 17 | 28,0 | 6,5 | 2 | - |
| 16 x 8 KU-W | | | | | 8,5 | 5,5 | 17 | 28,0 | 8,4 | 2 | - |
| 16 x 10 KU-W | | | | | 8,5 | 5,5 | 17 | 28,0 | 10,5 | 2 | - |
| 16 x 12 KU-W | | | | | 8,5 | 5,5 | 20 | 28,0 | 13,0 | 2 | - |
| 25 x 6 KU-W | 25 | 5,6-6,5 | 10 | 10 | 10,0 | 7,0 | 17 | 28,0 | 6,5 | 2 | - |
| 25 x 8 KU-W | | | | | 10,0 | 7,0 | 17 | 28,0 | 8,4 | 2 | - |
| 25 x 10 KU-W | | | | | 10,0 | 7,0 | 20 | 28,0 | 10,5 | 2 | - |
| 25 x 12 KU-W | | | | | 10,0 | 7,0 | 20 | 28,0 | 13,0 | 2 | - |
| 35 x 8 KU-W | 35 | 6,6-7,5 | 12 | 12 | 12,5 | 8,2 | 20 | 33,0 | 8,4 | 2 | 1 |
| 35 x 10 KU-W | | | | | 12,5 | 8,2 | 20 | 33,0 | 10,5 | 2 | 1 |
| 35 x 12 KU-W | | | | | 12,5 | 8,2 | 22 | 33,0 | 13,0 | 2 | 1 |
| 50 x 8 KU-W | 50 | 7,7-8,6 | 14 | 14 | 14,5 | 10,0 | 26 | 35,0 | 8,4 | 3 | 1 |
| 50 x 10 KU-W | | | | | 14,5 | 10,0 | 26 | 35,0 | 10,5 | 3 | 1 |
| 50 x 12 KU-W | | | | | 14,5 | 10,0 | 26 | 35,0 | 13,0 | 3 | 1 |
| 50 x 16 KU-W | | | | | 14,5 | 10,0 | 30 | 35,0 | 17,0 | 3 | 1 |
| 70 x 8 KU-W | 70 | 9,3-10,2 | 16 | 16 | 16,5 | 11,5 | 27 | 36,0 | 8,4 | 3 | 1 |
| 70 x 10 KU-W | | | | | 16,5 | 11,5 | 27 | 36,0 | 10,5 | 3 | 1 |
| 70 x 12 KU-W | | | | | 16,5 | 11,5 | 29 | 36,0 | 13,0 | 3 | 1 |
| 70 x 16 KU-W | | | | | 16,5 | 11,5 | 32 | 36,0 | 17,0 | 3 | 1 |

Допълнителна информация:

- краищата на секторните кабелни жиля след окръгляване могат да се монтират в тази арматура;
- инструменти за пресоване на тази арматура: K05D, K06D, K09D, K18, K19, K22, HT45, HT51, HT131, RH50, RH131 и др.;
- други размери по запитване.

МЕДНА ТРЪБНА КАБЕЛНА ОБУВКА ПОД 90°

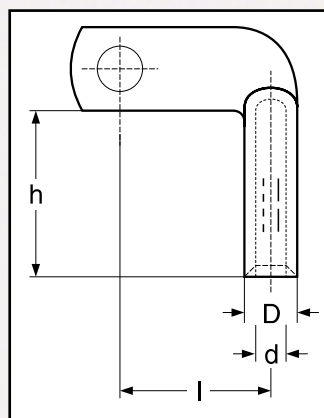


за кабели с медни жила 1 - 36 kV

Материал: електротехническа мед

Покритие: няма

Предлагат се галванично покалаени, тогава при заявка към означението се добавя (-V).



| Означение | Сечение в mm ² mm ² /mm | Диаметър на жилото в mm | Номер на пресовачната вложка, по DIN D | Размери в mm | | | | Диаметър на отвора в ухото в mm | Брой на пресованията тесни широки челюсти | |
|---------------|---|-------------------------------|--|-----------------|------|----|----|---------------------------------------|---|---|
| 16 x 8 KU-A | 16 | 5,1 | 8 | 8,5 | 5,5 | 36 | 44 | 8,4 | 2 | - |
| 16 x 10 KU-A | | | | 8,5 | 5,5 | 36 | 44 | 10,5 | 2 | - |
| 25 x 8 KU-A | 25 | 5,6-6,5 | 10 | 10,0 | 7,0 | 38 | 44 | 8,4 | 2 | - |
| 25 x 10 KU-A | | | | 10,0 | 7,0 | 38 | 44 | 10,5 | 2 | - |
| 35 x 10 KU-A | 35 | 6,6-7,5 | 12 | 12,5 | 8,2 | 42 | 44 | 10,5 | 2 | 1 |
| 35 x 12 KU-A | | | | 12,5 | 8,2 | 42 | 44 | 13,0 | 2 | 1 |
| 50 x 10 KU-A | 50 | 7,7-8,6 | 14 | 14,5 | 10,0 | 42 | 45 | 10,5 | 3 | 1 |
| 50 x 12 KU-A | | | | 14,5 | 10,0 | 42 | 45 | 13,0 | 3 | 1 |
| 70 x 10 KU-A | 70 | 9,3-10,2 | 16 | 16,5 | 11,5 | 43 | 48 | 10,5 | 3 | 1 |
| 70 x 12 KU-A | | | | 16,5 | 11,5 | 43 | 48 | 13,0 | 3 | 1 |
| 95 x 12 KU-A | 95 | 11,0-12,0 | 18 | 19,0 | 13,5 | 45 | 62 | 13,0 | 4 | 2 |
| 95 x 16 KU-A | | | | 19,0 | 13,5 | 45 | 62 | 17,0 | 4 | 2 |
| 120 x 12 KU-A | 120 | 12,5-13,5 | 20 | 21,0 | 15,5 | 46 | 67 | 13,0 | 4 | 2 |
| 120 x 16 KU-A | | | | 21,0 | 15,5 | 46 | 67 | 17,0 | 4 | 2 |
| 150 x 12 KU-A | 150 | 13,9-15,0 | 22 | 23,5 | 17,0 | 46 | 70 | 13,0 | 4 | 2 |
| 150 x 16 KU-A | | | | 23,5 | 17,0 | 46 | 70 | 17,0 | 4 | 2 |

2.1

Допълнителна информация:

- размерите h и l могат да се променят по искане на клиента;
- краищата на секторните кабелни жила след окръгляване могат да се монтират в тази арматура;
- инструменти за пресоване на тази арматура: K05D, K06D, K09D, K18, K19, K22, HT45, HT51, HT131, RH50, RH131 и др.;
- други размери по запитване.

МЕДНА КАБЕЛНА ОБУВКА, ХЕРМЕТИЧЕН ТИП

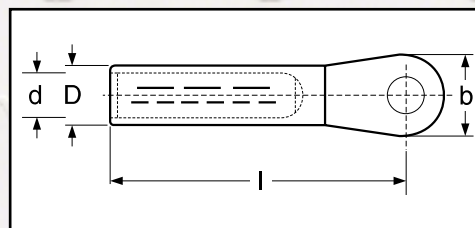


за кабели с медни жила 1 - 36 kV

Материал: електротехническа мед

Покритие: няма

Предлагат се галванично покалаени, тогава при заявка към означението се добавя (-V).



| Означение | Сечение в mm ² re/rm/sm | Диаметър в mm | | Номер на пресоващата вложка, по DIN | Размери в mm | | | Диаметър на отвора в ухото | | Брой на пресованията тесни широк челюсти | |
|---------------|--|------------------|-----|---|-----------------|------|-------|-------------------------------|------|--|-------|
| | | rm/sm | re | | D | d | l | b | в mm | челюсти | широк |
| 16 x 8 KU-F | 16 | 5,1 | 4,5 | 8 | 8,5 | 5,5 | 36,0 | 20 | 8,4 | 2 | - |
| 16 x 10 KU-F | | | | | 8,5 | 5,5 | 36,0 | 20 | 10,5 | 2 | - |
| 16 x 12 KU-F | | | | | 8,5 | 5,5 | 36,0 | 20 | 13,0 | 2 | - |
| 25 x 8 KU-F | 25 | 5,6-6,5 | | 10 | 10,0 | 7,0 | 38,5 | 20 | 8,4 | 2 | - |
| 25 x 10 KU-F | | | | | 10,0 | 7,0 | 38,5 | 24 | 10,5 | 2 | - |
| 25 x 12 KU-F | | | | | 10,0 | 7,0 | 38,5 | 20 | 13,0 | 2 | - |
| 35 x 8 KU-F | 35 | 6,6-7,5 | | 12 | 12,5 | 8,2 | 40,0 | 25 | 8,4 | 2 | 1 |
| 35 x 10 KU-F | | | | | 12,5 | 8,2 | 40,0 | 25 | 10,5 | 2 | 1 |
| 35 x 12 KU-F | | | | | 12,5 | 8,2 | 40,0 | 25 | 13,0 | 2 | 1 |
| 50 x 8 KU-F | 50 | 7,7-8,6 | | 14 | 14,5 | 10,0 | 48,0 | 25 | 8,4 | 3 | 1 |
| 50 x 10 KU-F | | | | | 14,5 | 10,0 | 48,0 | 25 | 10,5 | 3 | 1 |
| 50 x 12 KU-F | | | | | 14,5 | 10,0 | 48,0 | 25 | 13,0 | 3 | 1 |
| 70 x 10 KU-F | 70 | 9,3-10,2 | | 16 | 16,5 | 11,5 | 49,0 | 25 | 10,5 | 3 | 1 |
| 70 x 12 KU-F | | | | | 16,5 | 11,5 | 53,0 | 30 | 13,0 | 3 | 1 |
| 70 x 16 KU-F | | | | | 16,5 | 11,5 | 53,0 | 30 | 17,0 | 3 | 1 |
| 95 x 10 KU-F | 95 | 11,0-12,0 | | 18 | 19,0 | 13,5 | 56,0 | 25 | 10,5 | 4 | 2 |
| 95 x 12 KU-F | | | | | 19,0 | 13,5 | 56,0 | 25 | 13,0 | 4 | 2 |
| 120 x 12 KU-F | 120 | 12,5-13,5 | | 20 | 21,0 | 15,5 | 62,0 | 30 | 13,0 | 4 | 2 |
| 120 x 16 KU-F | | | | | 21,0 | 15,5 | 62,0 | 30 | 17,0 | 4 | 2 |
| 150 x 12 KU-F | 150 | 13,9-15,0 | | 22 | 23,5 | 17,0 | 63,0 | 30 | 13,0 | 4 | 2 |
| 150 x 16 KU-F | | | | | 23,5 | 17,0 | 63,0 | 30 | 17,0 | 4 | 2 |
| 185 x 12 KU-F | 185 | 15,5-16,8 | | 25 | 25,5 | 19,0 | 69,0 | 30 | 13,0 | 4 | 2 |
| 185 x 16 KU-F | | | | | 25,5 | 19,0 | 69,0 | 30 | 17,0 | 4 | 2 |
| 240 x 12 KU-F | 240 | 17,8-19,2 | | 28 | 29,0 | 21,5 | 74,0 | 38 | 13,0 | - | 2 |
| 240 x 16 KU-F | | | | | 29,0 | 21,5 | 74,0 | 38 | 17,0 | - | 2 |
| 240 x 20 KU-F | | | | | 29,0 | 21,5 | 74,0 | 38 | 21,0 | - | 2 |
| 300 x 16 KU-F | 300 | 20,0-21,6 | | 32 | 32,0 | 24,5 | 85,0 | 38 | 17,0 | - | 2 |
| 300 x 20 KU-F | | | | | 32,0 | 24,5 | 85,0 | 38 | 21,0 | - | 2 |
| 400 x 16 KU-F | 400 | 22,9-24,6 | | 38 | 38,5 | 26,0 | 106,0 | 38 | 17,0 | - | 3 |
| 400 x 20 KU-F | | | | | 38,5 | 26,0 | 106,0 | 38 | 21,0 | - | 3 |
| 500 x 16 KU-F | 500 | 25,7-27,6 | | 42 | 42,0 | 29,0 | 106,0 | 38 | 17,0 | - | 3 |
| 500 x 20 KU-F | | | | | 42,0 | 29,0 | 106,0 | 38 | 21,0 | - | 3 |

Допълнителна информация:

- краищата на секторните кабелни жила след окръгляване могат да се монтират в тази арматура;
- инструменти за пресоване на тази арматура: K05D, K06D, K09D, K18, K19, K22, HT45, HT51, HT131, RH50, RH131 и др.;
- други размери по запитване.

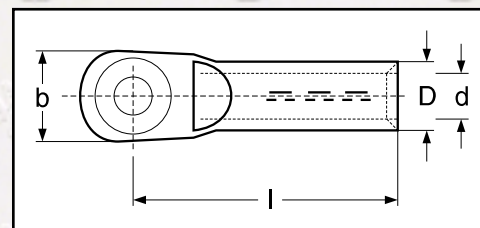
АЛУМИНИЕВОМЕДНА ТРЪБНА КАБЕЛНА ОБУВКА



за кабели с алуминиеви жила

Материал: чист алуминий с развалцована втулка от електротехническа мед

Покритие: няма



| Означение | Сечение в mm ² gт/sm se | | Диаметър на жилото в mm | Номер на пресоващата вложка, по DIN | Размери в mm | | | | Диаметър на отвора в ухото | | Брой на пресованията тесни широк челюсти | |
|-----------------|--|-----|-------------------------------|---|-----------------|------|-----|----|-------------------------------|---|--|--|
| | | | | | D | d | l | b | в mm | | | |
| 16 x 8 ALU-KU | 16 | 25 | 5,2 | 12 | 12,5 | 5,6 | 63 | 25 | 8,4 | 4 | 2 | |
| 16 x 10 ALU-KU | | | | | 12,5 | 5,6 | 63 | 27 | 10,5 | 4 | 2 | |
| 25 x 8 ALU-KU | 25 | 35 | 5,6-6,7 | 12 | 12,5 | 7,0 | 63 | 25 | 8,4 | 4 | 2 | |
| 25 x 10 ALU-KU | | | | | 12,5 | 7,0 | 63 | 25 | 10,5 | 4 | 2 | |
| 25 x 12 ALU-KU | | | | | 12,5 | 7,0 | 65 | 32 | 13,0 | 4 | 2 | |
| 35 x 8 ALU-KU | 35 | 50 | 6,6-7,8 | 14 | 14,0 | 8,3 | 70 | 28 | 8,4 | 5 | 2 | |
| 35 x 10 ALU-KU | | | | | 14,0 | 8,3 | 70 | 29 | 10,5 | 5 | 2 | |
| 35 x 12 ALU-KU | | | | | 14,0 | 8,3 | 70 | 32 | 13,0 | 5 | 2 | |
| 50 x 8 ALU-KU | 50 | 70 | 7,7-9,4 | 16 | 16,0 | 10,0 | 75 | 28 | 8,4 | 5 | 2 | |
| 50 x 10 ALU-KU | | | | | 16,0 | 10,0 | 75 | 30 | 10,5 | 5 | 2 | |
| 50 x 12 ALU-KU | | | | | 16,0 | 10,0 | 75 | 32 | 13,0 | 5 | 2 | |
| 70 x 10 ALU-KU | 70 | 95 | 9,3-11,0 | 18 | 18,5 | 11,5 | 85 | 32 | 10,5 | 6 | 3 | |
| 70 x 12 ALU-KU | | | | | 18,5 | 11,5 | 85 | 32 | 13,0 | 6 | 3 | |
| 70 x 16 ALU-KU | | | | | 18,5 | 11,5 | 85 | 32 | 17,0 | 6 | 3 | |
| 95 x 10 ALU-KU | 95 | 120 | 11,0-12,4 | 22 | 22,5 | 13,5 | 93 | 34 | 10,5 | 6 | 3 | |
| 95 x 12 ALU-KU | | | | | 22,5 | 13,5 | 90 | 34 | 13,0 | 6 | 3 | |
| 95 x 16 ALU-KU | | | | | 22,5 | 13,5 | 90 | 34 | 17,0 | 6 | 3 | |
| 120 x 12 ALU-KU | 120 | 150 | 12,5-13,8 | 22 | 23,0 | 14,8 | 90 | 34 | 13,0 | 6 | 3 | |
| 120 x 16 ALU-KU | | | | | 23,0 | 14,8 | 90 | 34 | 17,0 | 6 | 3 | |
| 150 x 12 ALU-KU | 150 | 185 | 13,9-15,0 | 25 | 25,0 | 16,5 | 100 | 38 | 13,0 | 6 | 3 | |
| 150 x 16 ALU-KU | | | | | 25,0 | 16,5 | 100 | 38 | 17,0 | 6 | 3 | |
| 185 x 12 ALU-KU | 185 | 240 | 15,5-16,8 | 28 | 28,5 | 18,3 | 105 | 41 | 13,0 | 6 | 3 | |
| 185 x 16 ALU-KU | | | | | 28,5 | 18,3 | 105 | 41 | 17,0 | 6 | 3 | |
| 185 x 20 ALU-KU | | | | | 28,5 | 18,3 | 105 | 44 | 21,0 | 6 | 3 | |
| 240 x 16 ALU-KU | 240 | 300 | 17,8-19,2 | 32 | 32,0 | 21,0 | 121 | 48 | 17,0 | 8 | 3 | |
| 240 x 20 ALU-KU | | | | | 32,0 | 21,0 | 116 | 48 | 21,0 | 8 | 3 | |
| 300 x 16 ALU-KU | 300 | | 20,0-21,6 | 34 | 34,0 | 23,4 | 124 | 48 | 17,0 | 8 | 3 | |
| 300 x 20 ALU-KU | | | | | 34,0 | 23,4 | 124 | 48 | 21,0 | 8 | 3 | |

Допълнителна информация:

- кабелната обувка е напълнена със специална контактна смазка и е опакована в PVC фолио;
- краищата на секторните кабелни жила след окръгляване могат да се монтират в тази арматура;

- други размери по запитване.

АЛУМИНИЕВОМЕДНА ХЕРМЕТ. КАБЕЛНА ОБУВКА



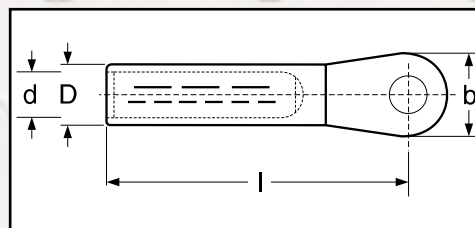
за кабели с алуминиеви жила 1 - 36 kV

Материал:

тяло на обувката: чист алуминий

ухо на обувката: електротехническа мед

Покритие: няма



| Означение | Сечение в mm ² rm/sm | se | Диаметър на жилото в mm | Номер на пресоващата вложка, по DIN | Размери в mm D d l b | Диаметър на отвора в ухото в mm | Брой на пресованията тесни широки челюсти |
|------------------|---------------------------------------|-----|-------------------------------|---|----------------------------|---------------------------------------|---|
| 16x 8 ALU-KU-M | 16 | 25 | 5,2-5,6 | 12 | 12,0 5,4 63,5 25 | 8,4 | 4 2 |
| 16 x10 ALU-KU-M | | | | | 12,0 5,4 63,5 25 | 10,5 | 4 2 |
| 25 x 8 ALU-KU-M | 25 | 35 | 5,6-6,7 | 12 | 12,0 6,8 63,5 25 | 8,4 | 4 2 |
| 25 x10 ALU-KU-M | | | | | 12,0 6,8 63,5 25 | 10,5 | 4 2 |
| 25 x12 ALU-KU-M | | | | | 12,0 6,8 63,5 25 | 13,0 | 4 2 |
| 35 x 8 ALU-KU-M | 35 | 50 | 6,6-7,8 | 14 | 14,0 8,0 74,5 25 | 8,4 | 5 2 |
| 35 x10 ALU-KU-M | | | | | 14,0 8,0 74,5 25 | 10,5 | 5 2 |
| 35 x12 ALU-KU-M | | | | | 14,0 8,0 74,5 25 | 13,0 | 5 2 |
| 50 x 8 ALU-KU-M | 50 | 70 | 7,7-9,4 | 16 | 16,0 9,8 75,5 25 | 8,4 | 5 2 |
| 50 x10 ALU-KU-M | | | | | 16,0 9,8 75,5 25 | 10,5 | 5 2 |
| 50 x12 ALU-KU-M | | | | | 16,0 9,8 75,5 25 | 13,0 | 5 2 |
| 70 x10 ALU-KU-M | 70 | 95 | 9,3-11,0 | 18 | 18,5 11,2 83,5 25 | 10,5 | 6 3 |
| 70 x12 ALU-KU-M | | | | | 18,5 11,2 83,5 25 | 13,0 | 6 3 |
| 95 x10 ALU-KU-M | 95 | 120 | 11,0-12,4 | 22 | 22,0 13,2 86,5 25 | 10,5 | 6 3 |
| 95 x12 ALU-KU-M | | | | | 22,0 13,2 86,5 25 | 13,0 | 6 3 |
| 95 x16 ALU-KU-M | | | | | 22,0 13,2 86,5 25 | 17,0 | 6 3 |
| 120 x12 ALU-KU-M | 120 | 150 | 12,5-13,8 | 22 | 23,0 14,7 92,0 30 | 13,0 | 6 3 |
| 120 x16 ALU-KU-M | | | | | 23,0 14,7 92,0 30 | 17,0 | 6 3 |
| 150 x12 ALU-KU-M | 150 | 185 | 13,9-15,0 | 25 | 25,0 16,3 105,0 30 | 13,0 | 6 3 |
| 150 x16 ALU-KU-M | | | | | 25,0 16,3 105,0 30 | 17,0 | 6 3 |
| 150 x20 ALU-KU-M | | | | | 25,0 16,3 109,0 38 | 21,0 | 6 3 |
| 185 x12 ALU-KU-M | 185 | 240 | 15,5-16,8 | 28 | 28,5 18,3 107,0 30 | 13,0 | 6 3 |
| 185 x16 ALU-KU-M | | | | | 28,5 18,3 107,0 30 | 17,0 | 6 3 |
| 185 x20 ALU-KU-M | | | | | 28,5 18,3 111,0 38 | 21,0 | 6 3 |
| 240 x12 ALU-KU-M | 240 | 300 | 17,8-19,2 | 32 | 32,0 21,0 120,0 38 | 13,0 | 8 3 |
| 240 x16 ALU-KU-M | | | | | 32,0 21,0 120,0 38 | 17,0 | 8 3 |
| 240 x20 ALU-KU-M | | | | | 32,0 21,0 120,0 38 | 21,0 | 8 3 |

Допълнителна информация:

- кабелната обувка е напълнена със специална контактна смазка и е опакована в PVC фолио;
- краищата на секторните кабелни жила след окръгляване могат да се монтират в тази арматура;
- инструменти за пресоване на тази арматура: K05D, K06D, K09D, K18, K19, K22, HT45, HT51, HT131, RH50, RH131 и др.;
- други размери по запитване.

МЕДНОАЛУМИНИЕВА ХЕРМЕТ. КАБЕЛНА ОБУВКА



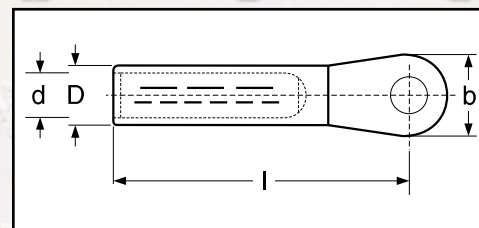
за кабели с медни жила 1 - 36 kV

Материал:

тяло на обувката: електротехническа мед

ухо на обувката: чист алуминий

Покритие: няма



| Означение | Сечение в mm ² re/rm/sm | Диаметър в mm rm/sm | Номер на пресоващата вложка, по DIN | Размери в mm | | l | b | Диаметър на отвора в ухото в mm | Брой на пресованията тесни широки челюсти | |
|-------------------|--|---------------------------|---|-----------------|------|----|----|---------------------------------------|---|---|
| | | | | D | d | | | | | |
| 16 x 8 KU-ALU-M | 16 | 5,1 | 8 | 8,5 | 5,5 | 40 | 20 | 8,4 | 2 | - |
| 16 x 10 KU-ALU-M | | | | 8,5 | 5,5 | 40 | 25 | 10,5 | 2 | - |
| 25 x 8 KU-ALU-M | 25 | 5,6-6,5 | 10 | 10,0 | 7,0 | 46 | 20 | 8,4 | 2 | - |
| 25 x 10 KU-ALU-M | | | | 10,0 | 7,0 | 46 | 25 | 10,5 | 2 | - |
| 25 x 12 KU-ALU-M | | | | 10,0 | 7,0 | 46 | 25 | 13,0 | 2 | - |
| 35 x 8 KU-ALU-M | 35 | 6,6-7,5 | 12 | 12,4 | 8,2 | 50 | 25 | 8,4 | 2 | 1 |
| 35 x 10 KU-ALU-M | | | | 12,4 | 8,2 | 50 | 25 | 10,5 | 2 | 1 |
| 35 x 12 KU-ALU-M | | | | 12,4 | 8,2 | 50 | 25 | 13,0 | 2 | 1 |
| 50 x 8 KU-ALU-M | 50 | 7,7-8,6 | 14 | 14,5 | 10,0 | 62 | 25 | 8,4 | 3 | 1 |
| 50 x 10 KU-ALU-M | | | | 14,5 | 10,0 | 62 | 25 | 10,5 | 3 | 1 |
| 50 x 12 KU-ALU-M | | | | 14,5 | 10,0 | 62 | 25 | 13,0 | 3 | 1 |
| 70 x 10 KU-ALU-M | 70 | 9,3-10,2 | 16 | 16,5 | 11,5 | 62 | 25 | 10,5 | 3 | 1 |
| 70 x 12 KU-ALU-M | | | | 16,5 | 11,5 | 62 | 25 | 13,0 | 3 | 1 |
| 95 x 10 KU-ALU-M | 95 | 11,0-12,0 | 18 | 19,0 | 13,5 | 66 | 25 | 10,5 | 4 | 2 |
| 95 x 12 KU-ALU-M | | | | 19,0 | 13,5 | 66 | 25 | 13,0 | 4 | 2 |
| 95 x 16 KU-ALU-M | | | | 19,0 | 13,5 | 66 | 30 | 17,0 | 4 | 2 |
| 120 x 12 KU-ALU-M | 120 | 12,5-13,5 | 20 | 21,0 | 15,5 | 72 | 30 | 13,0 | 4 | 2 |
| 120 x 16 KU-ALU-M | | | | 21,0 | 15,5 | 72 | 30 | 17,0 | 4 | 2 |
| 150 x 12 KU-ALU-M | 150 | 13,9-15,0 | 22 | 23,5 | 17,0 | 72 | 30 | 13,0 | 4 | 2 |
| 150 x 16 KU-ALU-M | | | | 23,5 | 17,0 | 72 | 30 | 17,0 | 4 | 2 |
| 150 x 20 KU-ALU-M | | | | 23,5 | 17,0 | 72 | 38 | 21,0 | 4 | 2 |
| 185 x 12 KU-ALU-M | 185 | 15,5-16,8 | 25 | 25,5 | 19,0 | 79 | 30 | 13,0 | 4 | 2 |
| 185 x 16 KU-ALU-M | | | | 25,5 | 19,0 | 79 | 30 | 17,0 | 4 | 2 |
| 185 x 20 KU-ALU-M | | | | 25,5 | 19,0 | 79 | 38 | 21,0 | 4 | 2 |
| 240 x 12 KU-ALU-M | 240 | 17,8-19,2 | 28 | 29,0 | 21,5 | 84 | 38 | 13,0 | - | 2 |
| 240 x 16 KU-ALU-M | | | | 29,0 | 21,5 | 84 | 38 | 17,0 | - | 2 |
| 240 x 20 KU-ALU-M | | | | 29,0 | 21,5 | 84 | 38 | 21,0 | - | 2 |

2.1

Допълнителна информация:

- краищата на секторните кабелни жила след окръгляване могат да се монтират в тази арматура;
- инструменти за пресоване на тази арматура: K05D, K06D, K09D, K18, K19, K22, HT45, HT51, HT131, RH50, RH131 и др.;
- други размери по запитване.

МЕДНА КАБЕЛНА ОБУВКА, КЛЕМЕН ТИП



за кабели с медни жиля

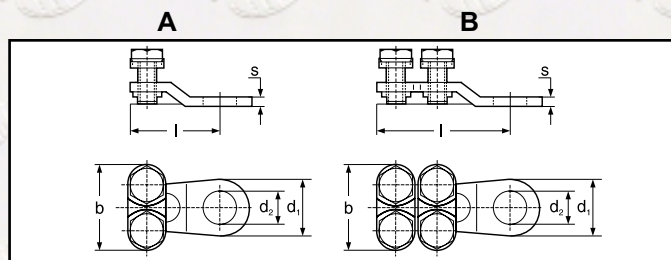
Материал:

тяло: електротехническа мед

винтове: стомана - хромирани по DIN 84

Покритие: няма

Предлагат се галванично покалаени, тогава при заявка към означението се добавя (-V).



| Вар. | Означение | Сечение на жилото в mm ² | Диаметър на жилото в mm | Размер на винтовете | Размери в mm | | | | |
|------|---------------------|-------------------------------------|-------------------------|---------------------|----------------|----------------|------|-----|------|
| | | | | | d ₁ | d ₂ | l | s | b |
| A | 610/2 x 5 KU-FE | 6-10 | 2,75-4,05 | M4 x 10 | 15,0 | 5,4 | 23,0 | 2,0 | 18,0 |
| | 610/2 x 6 KU-FE | | | | 15,0 | 6,5 | 23,0 | 2,0 | 18,0 |
| | 610/2 x 8 KU-FE | | | | 15,0 | 8,5 | 23,0 | 2,0 | 18,0 |
| | 610/2 x 10 KU-FE | | | | 18,0 | 10,5 | 23,0 | 2,0 | 18,0 |
| | 1016/2 x 6 KU-FE | 10-16 | 3,55-5,1 | M5 x 12 | 15,0 | 6,5 | 27,0 | 2,5 | 20,5 |
| | 1016/2 x 8 KU-FE | | | | 15,0 | 8,4 | 27,0 | 2,5 | 20,5 |
| B | 1625/4 x 6 KU-FE | 16-25 | 4,5-6,5 | M5 x 12 | 18,0 | 6,5 | 36,0 | 3,0 | 22,5 |
| | 1625/4 x 8 KU-FE | | | | 18,0 | 8,4 | 36,0 | 3,0 | 22,5 |
| | 1625/4 x 10 KU-FE | | | | 19,5 | 10,5 | 37,0 | 3,0 | 22,5 |
| | 2535/4 x 8 KU-FE | 25-35 | 5,6-7,5 | M5 x 12 | 18,0 | 8,4 | 38,5 | 3,0 | 24,0 |
| | 2535/4 x 10 KU-FE | | | | 21,5 | 10,5 | 42,0 | 3,0 | 24,0 |
| | 3550/4 x 8 KU-FE | 35-50 | 6,6-9,0 | M6 x 16 | 19,0 | 8,4 | 46,0 | 3,5 | 28,0 |
| | 3550/4 x 10 KU-FE | | | | 19,0 | 10,5 | 46,0 | 3,5 | 28,0 |
| | 5070/4 x 8 KU-FE | 50-70 | 7,7-10,5 | M6 x 16 | 23,5 | 8,4 | 51,0 | 4,0 | 31,0 |
| | 5070/4 x 10 KU-FE | | | | 23,5 | 10,5 | 51,0 | 4,0 | 31,0 |
| | 5070/4 x 12 KU-FE | | | | 23,5 | 13,0 | 51,0 | 4,0 | 31,0 |
| | 7095/4 x 10 KU-FE | 70-95 | 9,3-12,5 | M6 x 20 | 24,0 | 10,5 | 57,0 | 4,5 | 34,0 |
| | 7095/4 x 12 KU-FE | | | | 24,0 | 13,0 | 57,0 | 4,5 | 34,0 |
| | 70120/4 x 10 KU-FE | 70-120 | 9,3-14,0 | M7 x 20 | 29,0 | 10,5 | 60,0 | 5,0 | 39,0 |
| | 70120/4 x 12 KU-FE | | | | 29,0 | 13,0 | 60,0 | 5,0 | 39,0 |
| | 95150/4 x 10 KU-FE | 95-150 | 11,0-15,8 | M8 x 25 | 30,0 | 10,5 | 61,0 | 5,0 | 42,0 |
| | 95150/4 x 12 KU-FE | | | | 30,0 | 13,0 | 61,0 | 5,0 | 42,0 |
| | 95150/4 x 16 KU-FE | | | | 30,0 | 17,0 | 61,5 | 5,0 | 42,0 |
| | 150240/4 x 10 KU-FE | 150-240 | 13,9-20,3 | M8 x 25 | 34,0 | 10,5 | 69,5 | 5,0 | 48,5 |
| | 150240/4 x 12 KU-FE | | | | 34,0 | 13,0 | 69,5 | 5,0 | 48,5 |
| | 150240/4 x 16 KU-FE | | | | 34,0 | 17,0 | 69,5 | 5,0 | 48,5 |
| | 150240/4 x 20 KU-FE | | | | 36,0 | 21,0 | 70,5 | 5,0 | 48,5 |
| | 185300/4 x 12 KU-FE | 185-300 | 15,5-22,5 | M8 x 30 | 32,0 | 13,0 | 69,5 | 5,0 | 50,0 |
| | 185300/4 x 16 KU-FE | | | | 32,0 | 17,0 | 69,5 | 5,0 | 50,0 |
| | 185300/4 x 20 KU-FE | | | | 34,5 | 21,0 | 70,0 | 5,0 | 50,5 |

Допълнителна информация:

- други размери по запитване.

МЕДНИ ИЗОЛИРАНИ КАБ. ОБУВКИ, ЗАТВОРЕНИ



за кабели с медни жила

Материал:

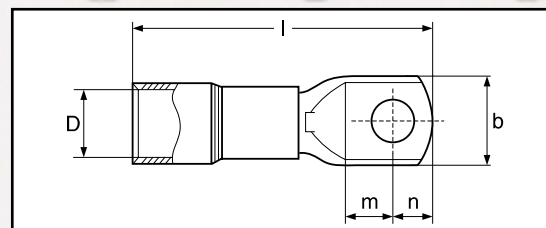
тяло: електротехническа мед, галванично

покалаено

изолация: РА - Полиамид (Найлон)

Покритие: галванично покалайване

Температурен диапазон: от -55°C до +125°C



| Означение | Сечение в mm ² mm ² /mm | Диаметър на жилото в mm | Размери в mm | | m | n | l | Диаметър на отвора в ухото в mm |
|------------|---|-------------------------------|-----------------|------|------|------|-------|---------------------------------------|
| | | | d | b | | | | |
| NL 10 x 5 | 10 | 4,1 | 8,0 | 10,0 | 6,5 | 6,0 | 37,6 | 5,3 |
| NL 10 x 6 | | | 8,0 | 11,0 | 7,0 | 6,0 | 38,1 | 6,4 |
| NL 10 x 8 | | | 8,0 | 15,0 | 9,0 | 8,0 | 42,1 | 8,4 |
| NL 10 x10 | | | 8,0 | 18,0 | 11,0 | 10,0 | 46,1 | 10,5 |
| NL 16 x 5 | 16 | 5,1 | 9,2 | 11,5 | 6,5 | 6,0 | 42,1 | 5,3 |
| NL 16 x 6 | | | 9,2 | 11,5 | 7,0 | 6,0 | 42,6 | 6,4 |
| NL 16 x 8 | | | 9,2 | 15,0 | 9,0 | 8,0 | 46,6 | 8,4 |
| NL 16 x10 | | | 9,2 | 18,0 | 11,0 | 10,0 | 50,6 | 10,5 |
| NL 25 x 5 | 25 | 5,6-6,5 | 11,1 | 14,0 | 6,5 | 6,0 | 44,5 | 5,3 |
| NL 25 x 6 | | | 11,1 | 14,0 | 7,0 | 6,0 | 45,0 | 6,4 |
| NL 25 x 8 | | | 11,1 | 15,0 | 9,0 | 8,0 | 49,0 | 8,4 |
| NL 25 x10 | | | 11,1 | 18,0 | 11,0 | 10,0 | 53,0 | 10,5 |
| NL 25 x12 | | | 11,1 | 21,0 | 14,0 | 12,0 | 58,0 | 13,2 |
| NL 35 x 6 | 35 | 6,6-7,5 | 13,6 | 15,0 | 8,0 | 7,0 | 54,0 | 6,4 |
| NL 35 x 8 | | | 13,6 | 17,0 | 9,0 | 8,0 | 56,0 | 8,4 |
| NL 35 x10 | | | 13,6 | 18,5 | 11,0 | 10,0 | 60,0 | 10,5 |
| NL 35 x12 | | | 13,6 | 21,0 | 14,0 | 12,0 | 65,0 | 13,2 |
| NL 50 x 8 | 50 | 7,7-8,6 | 15,7 | 19,8 | 9,0 | 8,0 | 61,5 | 8,4 |
| NL 50 x10 | | | 15,7 | 19,8 | 11,0 | 10,0 | 65,5 | 10,5 |
| NL 50 x12 | | | 15,7 | 22,0 | 14,0 | 12,0 | 70,5 | 13,2 |
| NL 70 x 8 | 70 | 9,3-10,2 | 17,9 | 23,0 | 9,0 | 8,0 | 65,8 | 8,4 |
| NL 70 x10 | | | 17,9 | 23,0 | 11,0 | 10,0 | 69,8 | 10,5 |
| NL 70 x12 | | | 17,9 | 23,0 | 14,0 | 12,0 | 74,8 | 13,2 |
| NL 95 x 8 | 95 | 11,0-12,0 | 20,0 | 27,0 | 9,0 | 8,0 | 70,6 | 8,4 |
| NL 95 x10 | | | 20,0 | 27,0 | 11,0 | 10,0 | 74,6 | 10,5 |
| NL 95 x12 | | | 20,0 | 27,0 | 14,0 | 12,0 | 79,6 | 13,2 |
| NL 95 x16 | | | 20,0 | 27,0 | 16,5 | 13,5 | 83,6 | 17,0 |
| NL 120 x10 | 120 | 12,5-13,5 | 22,4 | 30,0 | 11,0 | 10,0 | 81,5 | 10,5 |
| NL 120 x12 | | | 22,4 | 30,0 | 14,0 | 12,0 | 86,5 | 13,2 |
| NL 120 x16 | | | 22,4 | 30,0 | 16,5 | 13,5 | 90,5 | 17,0 |
| NL 150 x12 | 150 | 13,9-15,0 | 25,0 | 34,2 | 16,0 | 14,0 | 95,0 | 13,2 |
| NL 150 x16 | | | 25,0 | 34,2 | 19,0 | 17,0 | 101,0 | 17,0 |

Допълнителна информация:

- краищата на секторните кабелни жила след окръгляване могат да се монтират в тази арматура;
- инструменти за пресоване на тази арматура: HNN3, HNN4, TNN70, TNN120, K18, K19, K22, HT45, HT51, HT131, RH50, RH131 и др.;
- други размери по запитване.

ВИНТОВА КАБЕЛНА ОБУВКА



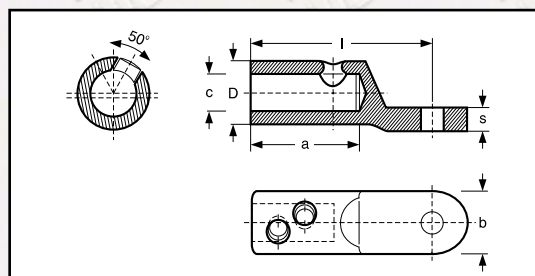
за кабели с медни и алуминиеви жила 1 - 35 kV

Материал:

тяло: алуминиева сплав AlMgSi 0,5

винтове: месинг - галванично покатаени

Покритие: галванично покатайване 20 µm



| Означение | Сечение на жилото в mm ² | | | | | | Номер на ключа /имбус | Размери в mm | | | | | |
|------------|-------------------------------------|---------|---------|---------|----------|--------|-----------------------|--------------|------|-----|----|------|----|
| | Al mm | re | sm | se | Cu mm | sm | | D | d | l | s | a | b |
| C 1 | 16-95 | 16-70 | 50-95 | 50-95 | 35-95 | 35-95 | 17/6 | 28 | 15 | 60 | 8 | 32,5 | 28 |
| C 2 | 50-150 | 50-150 | 50-150 | 50-150 | 50-150 | 50-150 | 19/6 | 33 | 20 | 90 | 13 | 36 | 33 |
| C 3 | 25-240 | 50-240 | 70-240 | 70-240 | 25-240 | 70-240 | 24/6 | 38 | 25 | 100 | 13 | 67 | 38 |
| C 4 - 42 | 150-240,400 | 150-400 | 150-240 | 150-240 | 300-400 | - | 24/6 | 45 | 26 | 115 | 14 | 79 | 45 |
| C 4 - 400 | 300-400 | 300-400 | - | - | 300-400 | - | 24/6 | 42 | 28 | 115 | 14 | 79 | 45 |
| C 25 - 95 | 16-95 | 10-95 | 25-70 | 10-95 | 10-70 | 10-70 | 13/6 | 24 | 12,5 | 60 | - | 32,5 | - |
| C 50 - 150 | 50-150 | 50-150 | 50-150 | 50-150 | 50-70 | 50-70 | 17/6 | 30 | 15,5 | 65 | - | 35 | - |
| C 95 - 240 | 95-240 | 95-240 | 120-185 | 95-240 | 95-185 | 95-185 | 19/6 | 33 | 20 | 90 | 13 | 56 | 33 |

Допълнителна информация:

- други размери по запитване.

АЛУМИНИЕВ СЪЕДИНИТЕЛ



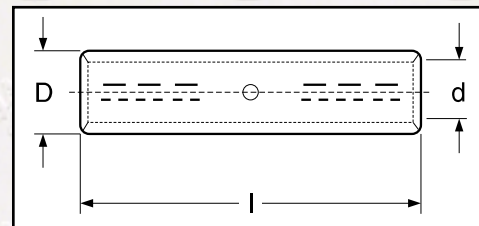
съгласно DIN 46 267 част 2

за кабели с алуминиеви жила

Материал: чист алуминий

Покритие: няма

Предлагат се и без контактна смазка и неопаковани в PVC фолио, тогава при заявка към означението се добавя (-LE), а когато се искат галванично покалаени, при заявка към означението се добавя (-V).



| Означение | Сечение | | Диаметър на жилото в mm | Номер на пресовачата вложка, по DIN | Размери в mm | | | Брой на пресованията | |
|-------------|-------------------|-------|-------------------------------|---|-----------------|------|-----|----------------------|--------|
| | в mm ² | mm/sm | | | D | d | l | тесни челюсти | широки |
| 10 ALU-ZE | 10 | | 4,1 | 10 | 10,0 | 5,0 | 55 | 3-3 | - |
| 16 ALU-ZE | 16 | | 5,2 | 12 | 12,0 | 5,6 | 55 | 4-4 | 1-1 |
| 25 ALU-ZE | 25 | | 5,6-6,7 | 12 | 12,0 | 7,0 | 70 | 5-5 | 2-2 |
| 35 ALU-ZE | 35 | 50 | 6,6-7,8 | 14 | 14,0 | 8,0 | 85 | 5-5 | 2-2 |
| 50 ALU-ZE | 50 | 70 | 7,7-8,6 | 16 | 16,0 | 10,0 | 85 | 5-5 | 2-2 |
| 70 ALU-ZE | 70 | 95 | 9,3-10,2 | 18 | 18,5 | 11,5 | 105 | 6-6 | 3-3 |
| 95 ALU-ZE | 95 | 120 | 11,0-12,0 | 22 | 22,5 | 13,5 | 105 | 6-6 | 3-3 |
| 120 ALU-ZE | 120 | 150 | 12,5-13,5 | 22 | 23,0 | 14,8 | 105 | 6-6 | 3-3 |
| 150 ALU-ZE | 150 | 185 | 13,9-15,0 | 25 | 25,0 | 16,5 | 125 | 6-6 | 3-3 |
| 185 ALU-ZE | 185 | 240 | 15,5-16,8 | 28 | 28,5 | 18,3 | 125 | 8-8 | 3-3 |
| 240 ALU-ZE | 240 | 300 | 17,8-19,2 | 32 | 32,0 | 21,0 | 145 | 8-8 | 3-3 |
| 300 ALU-ZE | 300 | | 20,0-21,6 | 34 | 34,0 | 23,4 | 145 | 8-8 | 3-3 |
| 400 ALU-ZE | 400 | | 22,9-24,6 | 38 | 38,5 | 26,0 | 210 | - | 4-4 |
| 400 ALU-ZES | 400 | | 26,0 | 42 | 42,5 | 28,0 | 210 | - | 4-4 |
| 500 ALU-ZE | 500 | | 25,7-27,6 | 44 | 44,0 | 29,0 | 210 | - | 4-4 |
| 500 ALU-ZES | 500 | | 29,1 | 46 | 46,0 | 31,0 | 210 | - | 4-4 |
| 625 ALU-ZE | 625 | | 32,5 | 52 | 52,0 | 35,0 | 330 | - | 5-5 |
| 800 ALU-ZE | 800 | | 36,8 | 58 | 58,0 | 40,0 | 350 | - | 5-5 |
| 1000 ALU-ZE | 1000 | | 41,1 | 60 | 60,0 | 44,0 | 350 | - | 5-5 |

2.1

Допълнителна информация:

- съединителят е напълнен със специална контактна смазка и е опакован в PVC фолио;
- краищата на секторните кабелни жила след окръгляване могат да се монтират в тази арматура;
- инструменти за пресоване на тази арматура: K05D, K06D, K09D, K18, K19, K22, HT45, HT51, HT131, RH50, RH131 и др.

АЛУМИНИЕВ СЪЕДИНИТЕЛ С ПРЕГРАДА

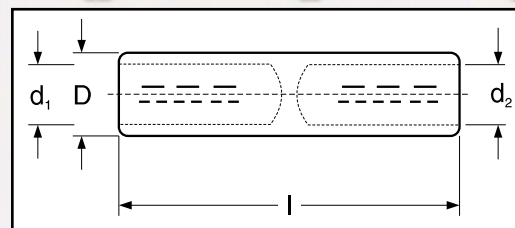


за кабели с алуминиеви жила

Материал: чист алуминий

Покритие: няма

Предлагат се и галванично покалаени, тогава при заявка към означението се добавя (-V).



| Означение | Сечение в mm ² | | Диаметър на жилото в mm | Номер на пресоващата вложка, по DIN | Размери в mm | | | Брой на пресованията тесни широк челюсти | |
|---------------|------------------------------|-----|-------------------------------|---|-----------------|---------------------------------|-----|--|-----|
| | mm ² | se | | | D | d ₁ , d ₂ | l | | |
| 16 ALU-ZE-T | 16 | | 5,2 | 12 | 12,0 | 5,6 | 75 | 4-4 | 2-2 |
| 25 ALU-ZE-T | 25 | | 5,6-6,7 | 12 | 12,0 | 6,8 | 75 | 4-4 | 2-2 |
| 35 ALU-ZE-T | 35 | 50 | 6,6-7,8 | 14 | 14,0 | 8,0 | 90 | 5-5 | 2-2 |
| 50 ALU-ZE-T | 50 | 70 | 7,7-8,6 | 16 | 16,0 | 9,8 | 90 | 5-5 | 2-2 |
| 70 ALU-ZE-T | 70 | 95 | 9,3-10,2 | 18 | 18,5 | 11,2 | 110 | 6-6 | 3-3 |
| 95 ALU-ZE-T | 95 | 120 | 11,0-12,0 | 22 | 22,0 | 13,2 | 110 | 6-6 | 3-3 |
| 120 ALU-ZE-T | 120 | 150 | 12,5-13,5 | 22 | 23,0 | 14,7 | 110 | 6-6 | 3-3 |
| 150 ALU-ZE-T | 150 | 185 | 13,9-15,0 | 25 | 25,0 | 16,3 | 130 | 6-6 | 3-3 |
| 185 ALU-ZE-T | 185 | 240 | 15,5-16,8 | 28 | 28,5 | 18,3 | 130 | 6-6 | 3-3 |
| 240 ALU-ZE-T | 240 | 300 | 17,8-19,2 | 32 | 32,0 | 21,0 | 150 | 8-8 | 3-3 |
| 300 ALU-ZE-T | 300 | | 20,0-21,6 | 34 | 34,0 | 23,3 | 155 | 8-8 | 3-3 |
| 400 ALU-ZE-T | 400 | | 22,9-24,6 | 38 | 38,5 | 26,0 | 235 | - | 4-4 |
| 400 ALU-ZES-T | 400 | | 26,0 | 42 | 42,5 | 28,0 | 235 | - | 4-4 |
| 500 ALU-ZE-T | 500 | | 25,7-27,6 | 44 | 44,0 | 29,0 | 235 | - | 4-4 |
| 500 ALU-ZES-T | 500 | | 29,1 | 46 | 46,0 | 31,0 | 235 | - | 4-4 |
| 625 ALU-ZE-T | 625 | | 32,5 | 52 | 52,0 | 35,0 | 360 | - | 5-5 |
| 800 ALU-ZE-T | 800 | | 36,8 | 58 | 58,0 | 40,0 | 380 | - | 5-5 |
| 1000 ALU-ZE-T | 1000 | | 41,1 | 60 | 60,0 | 44,0 | 380 | - | 5-5 |

Допълнителна информация:

- съединителят се предлага и в различни комбинации на размерите d₁ и d₂ (както е при съединителя ALU-H-T);
- краищата на секторните кабелни жила след окръгляване могат да се монтират в тази арматура;
- инструменти за пресоване на тази арматура: K05D, K06D, K09D, K18, K19, K22, HT45, HT51, HT131, RH50, RH131 и др.

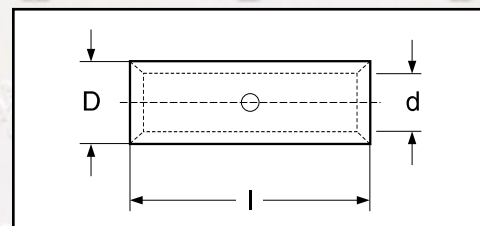
МЕДЕН СЪЕДИНИТЕЛ, ЛЕКА СЕРИЯ



за кабели с медни жила

Материал: електротехническа мед

Покритие: галванично покалайване



| Означение | Сечение в mm ² | Диаметър на жилото | | Размери | | |
|-----------|------------------------------|--------------------|------|---------|------|-----|
| | | в mm mm/sm | re | D | d | l |
| 0,5 KU-L | 0,1-0,5 | 1,0 | 0,7 | 2,0 | 1,2 | 12 |
| 1,5 KU-L | 0,25-1,5 | 1,4 | 1,0 | 3,4 | 1,8 | 15 |
| 2,5 KU-L | 1,5-2,5 | 2,0 | 1,5 | 4,0 | 2,4 | 15 |
| 4 KU-L | 4-6 | 3,0 | 2,5 | 5,6 | 3,5 | 22 |
| 6 KU-L | 6 | 3,0 | 2,75 | 6,5 | 3,5 | 25 |
| 10 KU-L | 10 | 4,1 | 3,25 | 7,0 | 4,5 | 30 |
| 16 KU-L | 16 | 5,1 | 4,5 | 8,5 | 5,5 | 35 |
| 25 KU-L | 25 | 5,6-6,5 | | 10,0 | 7,0 | 40 |
| 35 KU-L | 35 | 6,6-7,5 | | 12,0 | 8,5 | 45 |
| 50 KU-L | 50 | 7,7-8,6 | | 14,0 | 10,0 | 50 |
| 70 KU-L | 70 | 9,3-10,2 | | 16,5 | 12,0 | 55 |
| 95 KU-L | 95 | 11,0-12,0 | | 18,0 | 13,5 | 60 |
| 120 KU-L | 120 | 12,5-13,5 | | 19,5 | 15,0 | 65 |
| 150 KU-L | 150 | 13,9-15,0 | | 21,0 | 16,5 | 70 |
| 185 KU-L | 185 | 15,8-16,8 | | 24,0 | 19,0 | 80 |
| 240 KU-L | 240 | 17,8-19,2 | | 26,0 | 21,0 | 90 |
| 300 KU-L | 300 | 20,0-21,6 | | 29,5 | 24,0 | 100 |
| 400 KU-L | 400 | 22,9-24,6 | | 34,0 | 27,5 | 110 |
| 500 KU-L | 500 | 25,7-27,6 | | 38,0 | 31,0 | 140 |
| 625 KU-L | 625 | 32,5 | | 40,0 | 34,0 | 160 |

2.1

Допълнителна информация:

- инструменти за пресоване на тази арматура: HN1, HN5, HN1/Q, HN5/Q, HN2.5, HN10, HN2.5/Z, K05, K06, K09, TN70SE, TN120SE, K18, K19, K22, HT45, HT51, HT131, RH50, RH131 и др.

МЕДЕН СЪЕДИНИТЕЛ



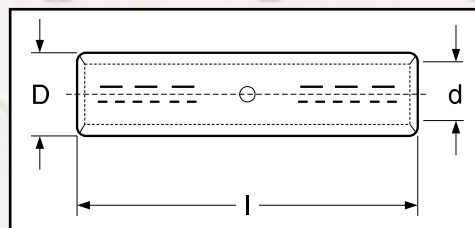
съгласно DIN 46 267 част 1

за кабели с медни жила

Материал: електротехническа мед

Покритие: няма

Предлагат се и галванично покалаени, тогава при заявка към означението се добавя (-V).



| Означение | Сечение на жилото в mm ² | Диаметър в mm | | Номер на пресоващата вложка, по DIN | Размери в mm | | Брой на пресованията | | |
|------------|---|------------------|------|---|-----------------|------|----------------------|------------------|--------|
| | | mm/sm | re | | D | d | l | тесни челюсти | широки |
| 6 KU-ZE | 6 | 3,0 | 2,75 | 5 | 5,5 | 3,6 | 32 | 2-2 | - |
| 10 KU-ZE | 10 | 4,1 | 3,25 | 6 | 6,0 | 4,5 | 32 | 2-2 | - |
| 16 KU-ZE | 16 | 5,1 | 4,5 | 8 | 8,5 | 5,7 | 50 | 2-2 | - |
| 25 KU-ZE | 25 | 5,6-6,5 | | 10 | 10,0 | 7,0 | 50 | 2-2 | - |
| 35 KU-ZE | 35 | 6,6-7,5 | | 12 | 12,5 | 8,2 | 50 | 2-2 | 1-1 |
| 50 KU-ZE | 50 | 7,7-8,6 | | 14 | 14,5 | 10,0 | 55 | 3-3 | 1-1 |
| 70 KU-ZE | 70 | 9,3-10,2 | | 16 | 16,5 | 11,5 | 55 | 3-3 | 1-1 |
| 95 KU-ZE | 95 | 11,0-12,0 | | 18 | 19,0 | 13,5 | 70 | 4-4 | 2-2 |
| 120 KU-ZE | 120 | 12,5-13,5 | | 20 | 21,0 | 15,5 | 70 | 4-4 | 2-2 |
| 150 KU-ZE | 150 | 13,9-15,0 | | 22 | 23,5 | 17,0 | 80 | 5-5 | 2-2 |
| 185 KU-ZE | 185 | 15,5-16,8 | | 25 | 25,5 | 19,0 | 85 | 5-5 | 2-2 |
| 240 KU-ZE | 240 | 17,8-19,2 | | 28 | 29,0 | 21,5 | 90 | - | 2-2 |
| 300 KU-ZE | 300 | 20,0-21,6 | | 32 | 32,0 | 24,0 | 100 | - | 2-2 |
| 400 KU-ZE | 400 | 22,9-24,6 | | 38 | 38,5 | 26,0 | 150 | - | 3-3 |
| 400 KU-ZES | 400 | 26,0 | | 38 | 38,5 | 27,5 | 150 | - | 3-3 |
| 500 KU-ZE | 500 | 25,7-27,6 | | 42 | 42,0 | 29,0 | 160 | - | 3-3 |
| 500 KU-ZES | 500 | 29,1 | | 42 | 42,0 | 31,0 | 160 | - | 3-3 |
| 625 KU-ZE | 625 | 32,5 | | 44 | 44,0 | 35,0 | 160 | - | 3-3 |
| 800 KU-ZE | 800 | 36,8 | | 52 | 52,0 | 40,0 | 200 | - | 3-3 |
| 1000 KU-ZE | 1000 | 41,1 | | 58 | 58,0 | 44,0 | 200 | - | 3-3 |

Допълнителна информация:

- възможност за различни комбинации в сеченията се дава с редуциращата втулка KU-R;
- краищата на секторните кабелни жила след окръгляване могат да се монтират в тази арматура;
- инструменти за пресоване на тази арматура: K05D, K06D, K09D, K18, K19, K22, HT45, HT51, HT131, RH50, RH131 и др.

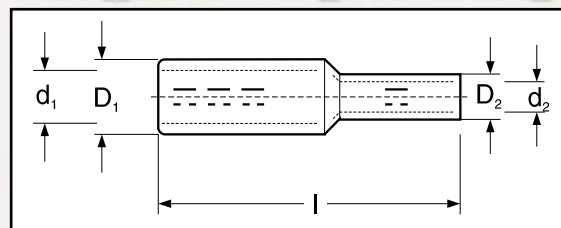
АЛУМИНИЕВОМЕДЕН СЪЕДИНИТЕЛ



за кабели с алуминиеви и медни жила

Материал: чист алуминий и електротехническа мед

Покритие: няма



| Означение | Сечение в mm ² | | Номер на прес. вложка | | Размери в mm | | Брой на пресованията | | l | тесни широките челюсти | | | |
|-----------------|---------------------------|-----------------------|-----------------------|----|----------------|----------------|----------------------|----------------|-----|------------------------|----|----|----|
| | Al mm ² | Cu mm ² | Al | Cu | D ₁ | d ₁ | D ₂ | d ₂ | | Al | Cu | Al | Cu |
| 2510 ALU-KU-ZE | 25 | 10 | 12 | 6 | 12,0 | 6,8 | 6,0 | 4,5 | 72 | 4 | 2 | 2 | - |
| 2516 ALU-KU-ZE | | 16 | | 8 | 12,0 | 6,8 | 8,5 | 5,5 | 72 | 4 | 2 | 2 | - |
| 25 ALU-KU-ZE | | 25 | | 10 | 12,0 | 6,8 | 10,5 | 7,0 | 72 | 4 | 2 | 2 | - |
| 3516 ALU-KU-ZE | 35 | 16 | 14 | 8 | 14,0 | 8,0 | 8,5 | 5,5 | 80 | 5 | 2 | 2 | - |
| 3525 ALU-KU-ZE | | 25 | | 10 | 14,0 | 8,0 | 10,5 | 7,0 | 80 | 5 | 2 | 2 | - |
| 35 ALU-KU-ZE | | 35 | | 12 | 14,0 | 8,0 | 12,5 | 8,2 | 80 | 5 | 2 | 2 | 1 |
| 3550 ALU-KU-ZE | | 50 | | 14 | 14,0 | 8,0 | 14,5 | 10,0 | 83 | 5 | 3 | 2 | 1 |
| 5016 ALU-KU-ZE | 50 | 16 | 16 | 8 | 16,0 | 9,8 | 8,5 | 5,5 | 82 | 5 | 2 | 2 | 1 |
| 5025 ALU-KU-ZE | | 25 | | 10 | 16,0 | 9,8 | 10,5 | 7,0 | 82 | 5 | 2 | 2 | 1 |
| 5035 ALU-KU-ZE | | 35 | | 12 | 16,0 | 9,8 | 12,5 | 8,2 | 82 | 5 | 2 | 2 | 1 |
| 50 ALU-KU-ZE | | 50 | | 14 | 16,0 | 9,8 | 14,5 | 10,0 | 85 | 5 | 3 | 2 | 1 |
| 7016 ALU-KU-ZE | 70 | 16 | 18 | 8 | 18,5 | 11,2 | 8,5 | 5,5 | 91 | 6 | 2 | 3 | 1 |
| 7025 ALU-KU-ZE | | 25 | | 10 | 18,5 | 11,2 | 10,5 | 7,0 | 91 | 6 | 2 | 3 | 1 |
| 7035 ALU-KU-ZE | | 35 | | 12 | 18,5 | 11,2 | 12,5 | 8,2 | 91 | 6 | 2 | 3 | 1 |
| 7050 ALU-KU-ZE | | 50 | | 14 | 18,5 | 11,2 | 14,5 | 10,0 | 94 | 6 | 3 | 3 | 1 |
| 70 ALU-KU-ZE | | 70 | | 16 | 18,5 | 11,2 | 16,5 | 11,5 | 94 | 6 | 3 | 3 | 1 |
| 7095 ALU-KU-ZE | | 95 | | 18 | 18,5 | 11,2 | 19,0 | 13,5 | 101 | 6 | 4 | 3 | 2 |
| 70120 ALU-KU-ZE | | 120 | | 20 | 18,5 | 11,2 | 21,0 | 15,5 | 101 | 6 | 4 | 3 | 2 |
| 9516 ALU-KU-ZE | 95 | 16 | 22 | 8 | 22,5 | 13,2 | 8,5 | 5,5 | 95 | 6 | 2 | 3 | 1 |
| 9525 ALU-KU-ZE | | 25 | | 10 | 22,5 | 13,2 | 10,5 | 7,0 | 95 | 6 | 2 | 3 | 1 |
| 9535 ALU-KU-ZE | | 35 | | 12 | 22,5 | 13,2 | 12,5 | 8,2 | 95 | 6 | 2 | 3 | 1 |
| 9550 ALU-KU-ZE | | 50 | | 14 | 22,5 | 13,2 | 14,5 | 10,0 | 99 | 6 | 3 | 3 | 1 |
| 9570 ALU-KU-ZE | | 70 | | 16 | 22,5 | 13,2 | 16,5 | 11,5 | 99 | 6 | 3 | 3 | 1 |
| 95 ALU-KU-ZE | | 95 | | 18 | 22,5 | 13,2 | 19,0 | 13,5 | 105 | 6 | 4 | 3 | 2 |
| 95120 ALU-KU-ZE | | 120 | | 20 | 22,5 | 13,2 | 21,0 | 15,5 | 105 | 6 | 4 | 3 | 2 |
| 12035 ALU-KU-ZE | 120 | 35 | 22 | 12 | 23,0 | 14,7 | 12,5 | 8,2 | 98 | 6 | 2 | 3 | 1 |
| 12050 ALU-KU-ZE | | 50 | | 14 | 23,0 | 14,7 | 14,5 | 10,0 | 98 | 6 | 3 | 3 | 1 |
| 12070 ALU-KU-ZE | | 70 | | 16 | 23,0 | 14,7 | 16,5 | 11,5 | 98 | 6 | 3 | 3 | 1 |
| 12095 ALU-KU-ZE | | 95 | | 18 | 23,0 | 14,7 | 19,0 | 13,5 | 106 | 6 | 4 | 3 | 2 |
| 120 ALU-KU-ZE | | 120 | | 20 | 23,0 | 14,7 | 21,0 | 15,5 | 106 | 6 | 4 | 3 | 2 |

Допълнителна информация:

- алуминиевата част е напълнена със специална контактна смазка, а целият съединител е опакован в PVC фолио;
- краищата на секторните кабелни жила след окръгляване могат да се монтират в тази арматура;
- инструменти за пресоване на тази арматура: K05D, K06D, K09D, K18, K19, K22, HT45, HT51, HT131, RH50, RH131 и др.;
- други размери по запитване.

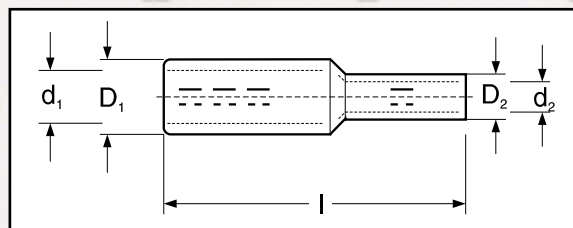
АЛУМИНИЕВОМЕДЕН СЪЕДИНИТЕЛ



за кабели с алуминиеви и медни жила

Материал: чист алуминий и електротехническа мед

Покритие: няма



| Означение | Сечение в mm² | | Номер на прес. вложка | | Размери в mm | | | | Брой на пресованията | | | | | | |
|------------------|---------------|-----|-----------------------|----|--------------|----------------|----------------|----------------|----------------------|-------|-----|----------------|----|----|---|
| | AI | | Cu | | | | | | | тесни | | широки челюсти | | | |
| | rm/sm | se | rm/sm | AI | Cu | D ₁ | d ₁ | D ₂ | d ₂ | l | AI | Cu | AI | Cu | |
| 15035 ALU-KU-ZE | 150 | 185 | 35 | 25 | 12 | 25,0 | 16,3 | 12,5 | 8,2 | 113 | 6 | 2 | 3 | 1 | |
| 15050 ALU-KU-ZE | | | | | | | | | | | | | | | |
| 15070 ALU-KU-ZE | | | | | | | | | | | | | | | |
| 15095 ALU-KU-ZE | | | | | | | | | | | | | | | |
| 150120 ALU-KU-ZE | | | | | | | | | | | | | | | |
| 150 ALU-KU-ZE | | | 150 | | 22 | 25,0 | 16,3 | 23,5 | 17,0 | 123 | 6 | 4 | 3 | 2 | |
| 18550 ALU-KU-ZE | 185 | 240 | 50 | 28 | 14 | 28,5 | 18,3 | 14,5 | 10,0 | 115 | 6 | 3 | 3 | 1 | |
| 18570 ALU-KU-ZE | | | | | | | | | | | | | | | |
| 18595 ALU-KU-ZE | | | | | | | | | | | | | | | |
| 185120 ALU-KU-ZE | | | | | | | | | | | | | | | |
| 185150 ALU-KU-ZE | | | | | | | | | | | | | | | |
| 185 ALU-KU-ZE | | | 185 | | 25 | 28,5 | 18,3 | 25,5 | 19,0 | 127 | 6 | 4 | 3 | 2 | |
| 24050 ALU-KU-ZE | 240 | 300 | 50 | 32 | 14 | 32,0 | 21,0 | 14,5 | 10,0 | 126 | - | 3 | 3 | 1 | |
| 24070 ALU-KU-ZE | | | | | | | | | | | | | | | |
| 24095 ALU-KU-ZE | | | | | | | | | | | | | | | |
| 240120 ALU-KU-ZE | | | | | | | | | | | | | | | |
| 240150 ALU-KU-ZE | | | | | | | | | | | | | | | |
| 240185 ALU-KU-ZE | | | 185 | | 25 | 32,0 | 21,0 | 25,5 | 19,0 | 134 | - | 4 | 3 | 2 | |
| 240 ALU-KU-ZE | | | 240 | | 28 | 32,0 | 21,0 | 29,0 | 21,5 | 140 | 8 | - | 3 | 2 | |
| 300120 ALU-KU-ZE | 300 | | 120 | 34 | 20 | 34,0 | 23,2 | 21,0 | 15,5 | 136 | - | 4 | 3 | 2 | |
| 300150 ALU-KU-ZE | | | 150 | | | 22 | 34,0 | 23,2 | 23,5 | 17,0 | 136 | - | 4 | 3 | 2 |
| 300185 ALU-KU-ZE | | | 185 | | | 25 | 34,0 | 23,2 | 25,5 | 19,0 | 138 | - | 4 | 3 | 2 |
| 300240 ALU-KU-ZE | | | 240 | | | 28 | 34,0 | 23,2 | 29,0 | 21,5 | 144 | - | - | 3 | 2 |
| 300 ALU-KU-ZE | | | 300 | | | 32 | 34,0 | 23,2 | 32,0 | 24,5 | 150 | 8 | - | 3 | 2 |

Допълнителна информация:

- алуминиевата част е напълнена със специална контактна смазка, а целият съединител е опакован в PVC фолио;
- краищата на секторните кабелни жила след окръгляване могат да се монтират в тази арматура;
- инструменти за пресоване на тази арматура: K05D, K06D, K09D, K18, K19, K22, HT45, HT51, HT131, RH50, RH131 и др.;
- други размери по запитване.

ВИНТОВИ СЪЕДИНИТЕЛИ 0,6/1 и 6/10 kV



за кабели с медни и алуминиеви жила

Материал:

соединител: легиран алуминий

винтове: месинг, галванично покатаени

Покритие: няма

S... соединителът е с напречен контролен отвор в средата

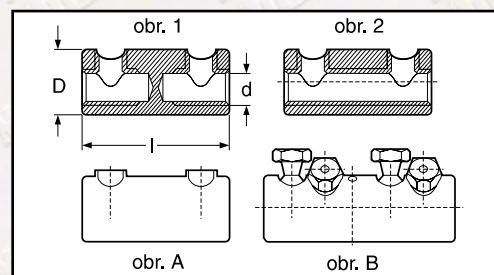
V... соединителът е галванично покатаен с 20 μm

T... соединителът е с преграда в средата

K... соединителът е с винтове с късаща се глава

H... соединителът да се прилага до 10 kV (без H-соединителът да се прилага до 1 kV)

32...външният диаметър на соединителя е 32 mm



| Означение | Сечение на жилото в mm ² | | | | Cu | | Номер | | Размери | | | Обр. Други | |
|----------------------------------|-------------------------------------|---------|-----------------------|---------|---------|---------|-------|----------------|---------|----|------|------------|----------|
| | Al | re | sm | se | rm | sm | re | наклоча /имбус | в mm | l | D | d | варианти |
| 425 SV-S-V 0.6/1 kV | 16-25 | 6-35 | 16-25 | 25 | 16-25 | 16-25 | 4-16 | -/4 | 40 | 16 | 9,3 | 2A | K |
| 425 SV-T 0.6/1 kV | 16-25 | 6-35 | 16-25 | 25 | 16-25 | 16-25 | 4-16 | -/4 | 40 | 16 | 9,3 | 2A | V,K |
| 1650 SV-S 0.6/1 kV | 16-35 | 16-50 | 16-35 | 35-50 | 16-50 | 16-35 | 16 | 13/5 | 55 | 21 | 11,0 | 1A | V,K |
| 1650 SV-T 0.6/1 kV | 16-35 | 16-50 | 16-35 | 35-50 | 16-50 | 16-25 | 16 | 13/5 | 55 | 21 | 11,0 | 1A | V,K |
| 2595 SV 0.6/1 kV | 25-95 | 25-50 | 50-70 | 35-95 | 25-95 | 35-95 | 10-16 | 13/5 | 55 | 25 | 14,0 | 2A | V,K |
| 2595 SV-T 0.6/1 kV | 25-95 | 25-50 | 50-70 | 35-95 | 25-95 | 35-95 | 10-16 | 13/5 | 55 | 25 | 14,0 | 1A | V,K |
| 25185 SV 0.6/1 kV | 35-185 | 35-150 | 35-185 | 35-185 | 25-150 | 35-185 | 25 | 19/6 | 80 | 35 | 21,0 | 2A | V,K |
| 25185 SV-T 0.6/1 kV | 35-185 | 35-150 | 35-185 | 35-185 | 25-150 | 35-185 | 25 | 19/6 | 80 | 35 | 21,0 | 1A | V,K |
| 25185 SV-32 0.6/1 kV | 35-185 | 35-150 | 35-185 | 35-185 | 25-150 | 35-185 | 25 | 19/6 | 80 | 32 | 21,0 | 2A | V,K |
| 25185 SV-T-32 0.6/1 kV | 35-185 | 35-150 | 35-185 | 35-185 | 25-150 | 35-185 | 25 | 19/6 | 80 | 32 | 21,0 | 1A | V,K |
| 50150 SV-S-K 0.6/1 kV | 50-150 | 35-150 | 50-120 | 70-150 | 35-150 | 35-120 | | 19/6 | 108 | 32 | 19,5 | 2B | |
| 150240 SV-S-K 0.6/1 kV | 150-240 | 150-185 | 150-185 | 150-185 | 150-185 | 150-185 | | 22/6 | 128 | 38 | 23,5 | 2B | |
| 50240 SV-H-T-K 6/10 kV | | | | | | | | | | | | | |
| 1. страна | 50-95 | 50-95 | 50-95 | 50-95 | 50-95 | 50-95 | | 22/6 | 128 | 38 | 23,0 | 1B | V |
| 2. страна | 120-240 | 120-185 | 120-240 ¹⁾ | 120-185 | 120-185 | 120-185 | | 22/6 | 128 | 38 | 23,0 | 1B | V |
| 120240 SV-H-T-K 6/10 kV | 120-240 | 120-185 | 120-240 ¹⁾ | 120-185 | 120-185 | 120-185 | | 22/6 | 128 | 38 | 23,0 | 1B | V |
| 11 MS-T-V ²⁾ 0.6/1 kV | 16-35 | 16-50 | 16-35 | 35-50 | 16-50 | 16-35 | 16 | 13/5 | 55 | 21 | 11,0 | 1A | K |

1) окръглено предварително жило

2) изработено от месинг

Техн. данни за винтове с късаща се глава:

Размер Въртящ момент

13 12+3³⁾ Nm

13 20+2⁴⁾ Nm

19 20+2 Nm

22 20+2 Nm

3) за размер 2595 ..

4) за размер 11 MS ..

Допълнителна информация:

- за хибридна муфа (между сух и маслен кабел) се препоръчва соединител с преграда (T);

- за кабели с медни жила се препоръчва галванично покатаен соединител (V).

ВИНТОВ СЪЕДИНИТЕЛ 35 kV



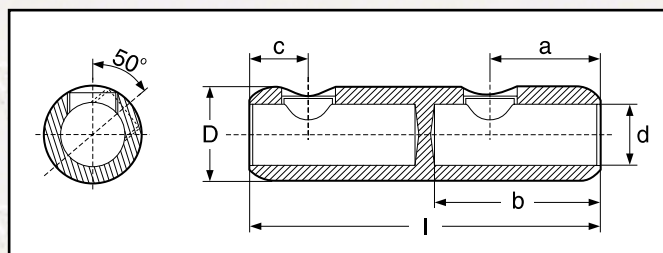
за кабели с медни и алуминиеви жиля 10 - 35 kV

Материал:

съединител: легиран алуминий

винтове: месинг, галванично покълани

Покритие: галванично покълане 20 µm



| Означение | Сечение на жилото в mm ² | | | | | | Номер на ключа /имбус | Размери в mm | | | | | |
|------------|-------------------------------------|---------|---------|---------|----------|--------|-----------------------|--------------|------|-------|------|------|------|
| | Al rm | re | sm | se | Cu rm | sm | | D | d | l | c | a | b |
| M 1 | 16-95 | 16-95 | 50-95 | 50-95 | 35-95 | 35-95 | 13/6 | 28,0 | 15,0 | 70,0 | 19,0 | - | 32,0 |
| M 2 | 50-150 | 50-150 | 70-150 | 50-120 | 50-120 | 70-120 | 19/6 | 33,0 | 20,0 | 120,0 | 21,0 | 40,0 | 56,0 |
| M 3 | 25-240 | 50-240 | 70-240 | 50-240 | 25-240 | 95-240 | 24/6 | 38,0 | 25,0 | 142,0 | 24,0 | 45,0 | 67,0 |
| M 4 - 42 | 150-240,400 | 150-400 | 150-240 | 150-240 | 300-400 | - | 24/6 | 42,0 | 28,0 | 166,0 | 29,0 | 55,0 | 79,0 |
| M 4 - 400 | 300-400 | 300-400 | - | - | 300-400 | - | 24/6 | 42,0 | 28,0 | 166,0 | 29,0 | 55,0 | 79,0 |
| M 25 - 95 | 16-95 | 10-95 | 25-70 | 10-95 | 10-70 | 10-70 | 13/6 | 24,0 | 12,5 | 70,0 | - | - | 32,5 |
| M 50 - 150 | 50-150 | 50-150 | 50-150 | 50-150 | 50-70 | 50-70 | 17/6 | 30,0 | 15,5 | 85,0 | - | - | 35,0 |
| M 95 - 240 | 95-240 | 95-240 | 120-185 | 95-240 | 95-185 | 95-185 | 19/6 | 33,0 | 20,0 | 120,0 | 21,0 | 40,0 | 56,0 |

Допълнителна информация:

- при М-серията винтови съединители с 4 размера се покрива областта от сечения: 16 - 400 mm²;
- М-серията винтове съединители се изработва съгласно VDE 0220 или IEC 1238-1.

КАБЕЛНА РАЗКЛОНИТЕЛНА КЛЕМА



за кабели с медни и алуминиеви жила до 1 kV

Материал:

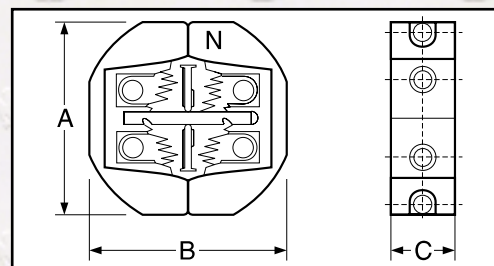
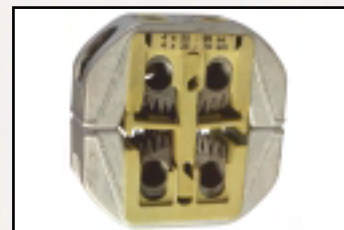
клема: легиран алуминий

винтове:

- основните: стомана

- за отклоненията: месинг, галв. покатаен

контактни пластини: легирана мед, галванично покатаени



| Означение | Сечение в mm ² (Al,Cu) | | | вторични изводи | | | Размери в mm | | | Номер на имб. ключ осн./отклон. |
|--------------------------------|-----------------------------------|----------------------|--------|-----------------|-------|------|--------------|-----|----|---------------------------------|
| | главен извод rm/sm | нулев извод re/se | rm/sm | re/se | re/se | se | A | B | C | |
| T 35-95 | 35-70 | 50-95 | 35-50 | 50-95 | 6-50 | 6-70 | 87 | 87 | 34 | 6/5 |
| T 70-150 | 70-120 | 95-150 | 70-120 | 95-150 | 6-50 | 6-70 | 87 | 87 | 34 | 6/5 |
| T 95-150 | 95-120 | 120-150 | 95-120 | 120-150 | 6-50 | 6-70 | 87 | 91 | 34 | 6/5 |
| T 70-150/1x35-95 ¹⁾ | 70-120 | 95-150 | 35-70 | 50-95 | 6-50 | 6-70 | 87 | 87 | 34 | 6/5 |
| T 95-150/1x50-95 ¹⁾ | 95-120 | 120-150 | 50-70 | 70-95 | 6-50 | 6-70 | 87 | 91 | 34 | 6/5 |
| T 185/1x95 ¹⁾ | 185 | | 95 | 120 | 6-50 | 6-70 | 100 | 108 | 32 | 8/5 |
| T 240/1x120 ¹⁾ | 240 | | 120 | 150 | 6-50 | 6-70 | 100 | 108 | 32 | 8/5 |

1) Сегментът за нулевото жило е обозначен на клемата

Необходим въртящ момент:

Основни: M 8 (имбус кл.6) max. 40 Nm

M 10 (имбус кл.8) max. 40 Nm

Отклон.: M 10 (имбус кл.5) 10-15 Nm

Допълнителна информация:

- монтажът на клемата може да се извършва под напрежение;
- контактните пластини са изолирани с PVC изолация от тялото на клемата;
- не е необходимо зачистване жилата на главния кабел;
- други размери по запитване.

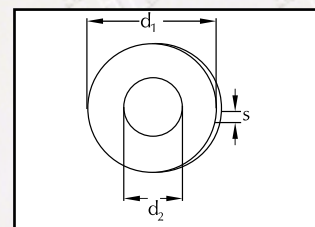
МЕДНОАЛУМИНИЕВИ ШАЙБИ



алуминиева ламарина, едностранно платинирана с мед, като дебелината на слоя мед е 30% от цялата дебелина на ламарината

Материал: алуминий (AL) и мед (Cu)

Покритие: няма



| Означение | За болт | Размери в mm | | |
|------------|---------|-----------------|----------------|-----|
| | | d ₁ | d ₂ | s |
| 9500 29 00 | M 6 | 15.0 | 6.5 | 1.0 |
| 9500 29 01 | M 8 | 18.0 | 8.5 | 1.0 |
| 9500 29 02 | M 10 | 21.0 | 11.0 | 2.0 |
| 9500 29 03 | M 12 | 28.0 | 12.5 | 2.0 |
| 9500 29 06 | M 14 | 28.0 | 15.0 | 2.0 |
| 9500 29 04 | M 16 | 35.0 | 17.0 | 2.0 |
| 9500 29 05 | M 20 | 42.0 | 21.0 | 2.0 |

МЕДНОАЛУМИНИЕВА ЛАМАРИНА

алуминиева ламарина, едностранно платинирана с мед, като дебелината на слоя мед е 30% от цялата дебелина на ламарината

Материал: алуминий (AL) и мед (Cu)

Покритие: няма

| Означение | Размери в mm | | |
|--------------|-----------------|--------|-----|
| | дължина | ширина | s |
| 0.5x500x2000 | 2000.0 | 500.0 | 0.5 |
| 1.0x500x2000 | 2000.0 | 500.0 | 1.0 |
| 1.5x500x2000 | 2000.0 | 500.0 | 1.5 |
| 2.0x500x2000 | 2000.0 | 500.0 | 2.0 |

Допълнителна информация:
- други размери по запитване.

КОНТАКТНИ СПИРАЛНИ ПРУЖИНИ



за възстановяване на заземителния екран от медни ленти при кабели Ср.Н.

Материал: пружинна стомана

Покритие: специална оксидация



| Означение | Размери в mm | | | Област на приложение | | Тегло в kg |
|-----------|-----------------|----------|---------|------------------------------|--|---------------|
| | ширина | дебелина | дължина | номинално напрежение в kV | сечение на кабела в mm ² | |
| P63 | 16 | 0.25 | 370 | 10 | 70 - 120 | 0.020 |
| P64 | 16 | 0.35 | 500 | 20 | 25 - 70 | 0.025 |
| | | | | 10 | 150 - 300 | |
| | | | | 20 | 95 - 300 | |
| P65 | 20 | 0.45 | 650 | 30 | 95 - 240 | 0.040 |
| | | | | 20 | 400 - 500 | |

ГЪВКАВА МЕДНА ОПЛЕТКА

за възстановяване на заземителния екран от медни ленти при кабели Ср.Н.

Материал: мед

Покритие: няма

Предлагат се и галванично поклатени, тогава при заявка към означението се добавя (-ST).



| Означение | Сечение в mm ² | Брой снопове | Брой x Диаметър (mm) на жичките в снопа | Размери в mm | | Тегло в kg/100 m |
|-----------|------------------------------|-----------------|--|-----------------|----------|---------------------|
| | | | | ширина | дебелина | |
| FL 10 | 10 | 24 | 109 x 0.07 | 14.0 | 1.5 | 10.00 |
| FL 16 | 16 | 24 | 85 x 0.1 | 17.5 | 2.0 | 16.00 |
| FL 25 | 25 | 24 | 135 x 0.1 | 22.0 | 2.5 | 25.00 |
| FL 35 | 35 | 36 | 124 x 0.1 | 30.0 | 3.0 | 35.00 |
| FL 50 | 50 | 48 | 133 x 0.1 | 33.0 | 3.2 | 50.00 |
| FL 70 | 70 | 48 | 186 x 0.1 | 38.0 | 3.5 | 70.00 |